

Pszenica najdroższa od prawie 7 lat

W ramach walki z gospodarczymi skutkami pandemii SARS-CoV-2 świat został zalany pieniędzmi i powoli zaczynają wychodzić inflacyjne tego skutki. Wczoraj cena pszenicy na światowych giełdach wyszła na najwyższy poziom od maja 2014 roku.

Wheat, CBOT No. 2 Soft Red, Future, CBOT No. 2 Soft Red, 1st Position, Close, USD



Ten zaznaczony na powyższym wykresie ceny kontraktów na pszenicę z giełdy chicagowskiej trend jest bardzo stary:

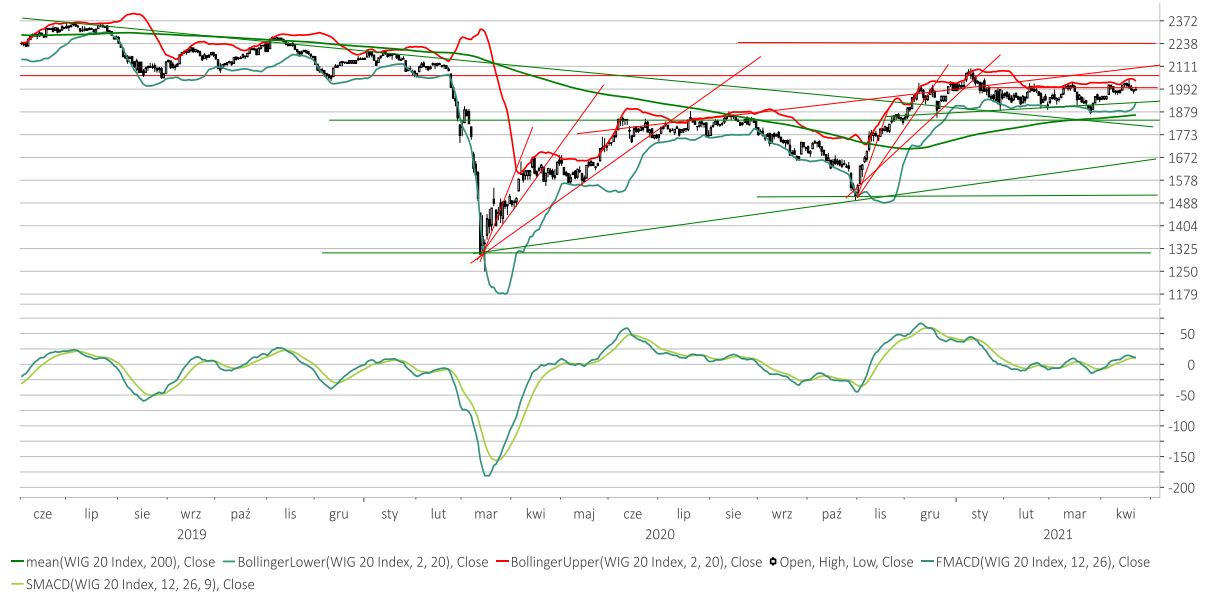
United States, Wheat, No. 1 Hard Winter, Kansas City, Close, USD



Materiał wykonany na zlecenie Domu Maklerskiego Banku BPS S.A.

Po serii 4 spadkowych czarnych świec WIG-20 odbił się wczoraj w górę (+0,4 proc.). Poza NCIndex, który nie zmienił wczoraj swej wartości wzrosły wczoraj również pozostałe główne indeksy GPW. Wśród indeksów sektorowych swe roczne minimum zanotował WIG-GAMES, natomiast przynajmniej roczne maksima ustanowiły WIG-ODZIE i WIG-TELKOM.

WIG-20



Wojciech Białek, Macrobond

Cena kontraktów na S&P 500 nadal utrzymywał się w okolicach swego historycznego szczytu (dziś rano +0,3 proc.). Standardowy MACD dla tego instrumentu spadł poniżej swojej rosnącej linii sygnału podobnie jak 23 marca. W Azji dziś rano przeważały wzrosty. Najsilniej - o +1,2 proc. -zwyżkował tajwański Taiex. Największy spadek - o 0,8 proc. - notował Shanghai B-Share Index.

CME S&P 500 Index, Future, CME S&P 500 Index, 1st Position, USD



Wojciech Białek, Macrobond

Materiał wykonany na zlecenie Domu Maklerskiego Banku BPS S.A.

Spółka Instal Kraków (C/Z 8,7, C/WK 0,75, stopa dywidendy 7,2 proc., kapitalizacja 202 mln zł) została w tym miejscu wspomniana 7 listopada 2019. Tego dnia kurs akcji spółki zamknął się na poziomie 15,95 zł. Wczoraj na zamknięcie jedna akcja spółki kosztowała 27,70 zł. Zbliżanie się kursu akcji tej spółki do strefy potencjalnych linii oporu czyni przesłanki stojące za zwróceniem uwagi na te akcje 17 miesięcy temu nieaktualnymi.

Poland, Instal Krakow Ord Shs



Wojciech Białek, Macrobond

Spółka Agroton (C/WK 0,4, kapitalizacja 129 mln zł) była w tym miejscu wspomniana 31 stycznia 2020 oraz 1 marca 2021. Od lutego kurs akcji jej spółki spadł w okolice dolnego ograniczenia rozpoczętego w marcu ub. r. kanału średnioterminowego trendu wzrostowego.

Poland, Agroton Public Ord Shs

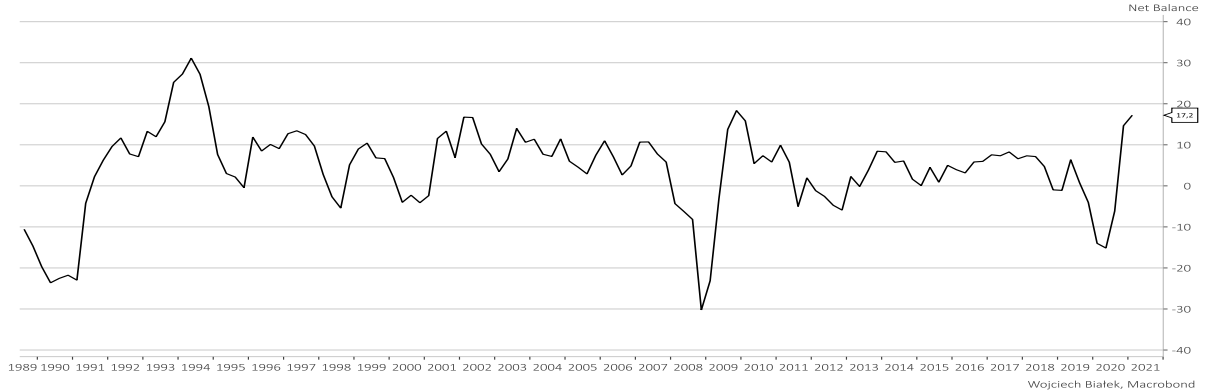


Wojciech Białek, Macrobond

Materiał wykonany na zlecenie Domu Maklerskiego Banku BPS S.A.

Z ciekawszych danych makroekonomicznych, które zostały opublikowane w kraju i na świecie w ciągu minionych 24 godzin, można wspomnieć wzrost do najwyższej wartości od IV kw. 2009 publikowanego przez NAB wskaźnika zaufania przedsiębiorców w Australii w I kw. br.:

Australia, Business Surveys, National Australia Bank, Australian Business Survey, Business Confidence, Next 3 Months, SA



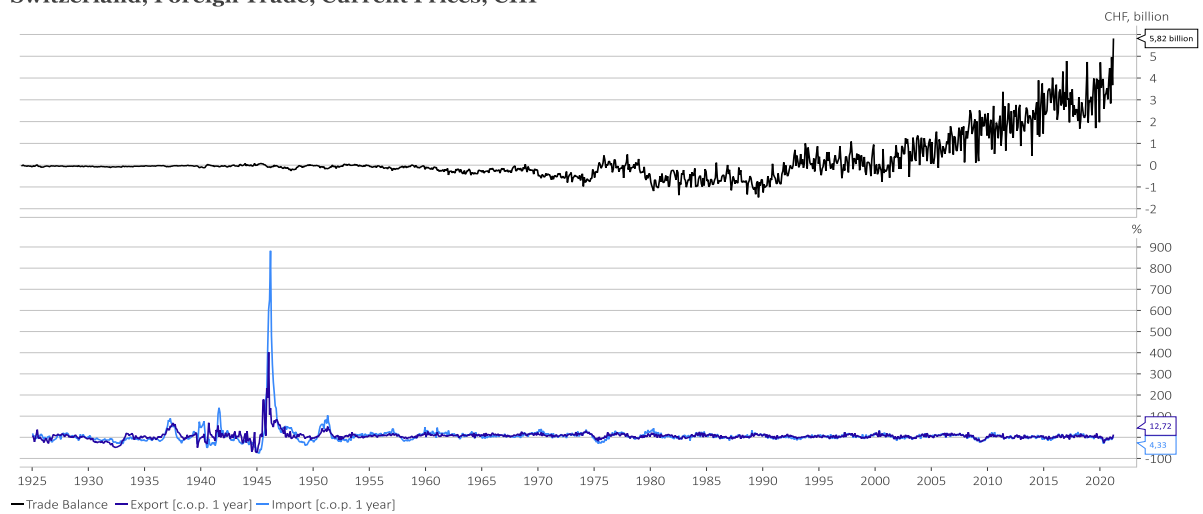
... kwietniową wartość publikowanego przez Statistics Netherlands wskaźnika zaufania konsumentów w Holandii:

Netherlands, Consumer Surveys, Statistics Netherlands, Consumer Confidence Index, Indicator, Balance, SA



... historyczny rekord nadwyżki w handlu zagranicznym Szwajcarii w marcu:

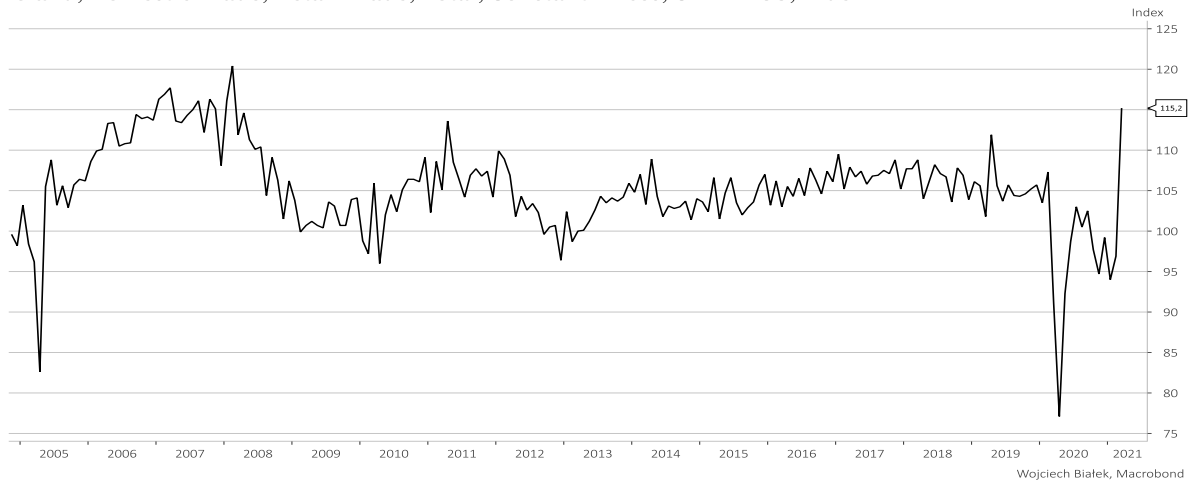
Switzerland, Foreign Trade, Current Prices, CHF



Materiał wykonany na zlecenie Domu Maklerskiego Banku BPS S.A.

... najwyższą od lutego 2008 roczną dynamikę sprzedaży detalicznej w Polsce w marcu:

Poland, Domestic Trade, Retail Trade, Total, Constant Prices, CPPY=100, Index



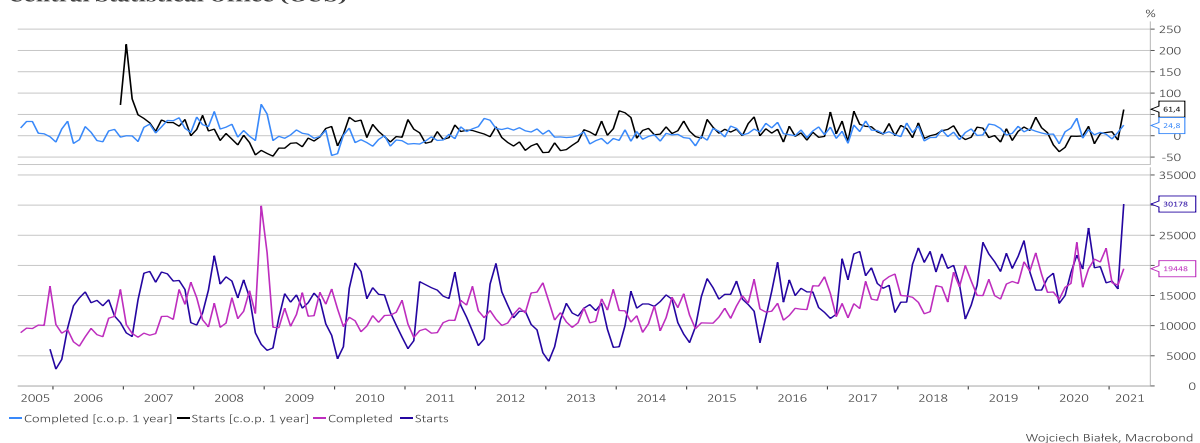
... kwietniową wartość publikowanego przez GUS wskaźnika zaufania konsumentów w Polsce:

Poland, Consumer Surveys, GUS, Consumer Confidence, Current Consumer Confidence Indicator



... historyczny rekord liczby rozpoczętych budów nieruchomości mieszkalnych w Polsce w marcu:

Poland, Construction Status, Number, Dwellings, if(month=1, Total, Total-lag(Total, 1)), Total, Polish Central Statistical Office (GUS)



Materiał wykonany na zlecenie Domu Maklerskiego Banku BPS S.A.

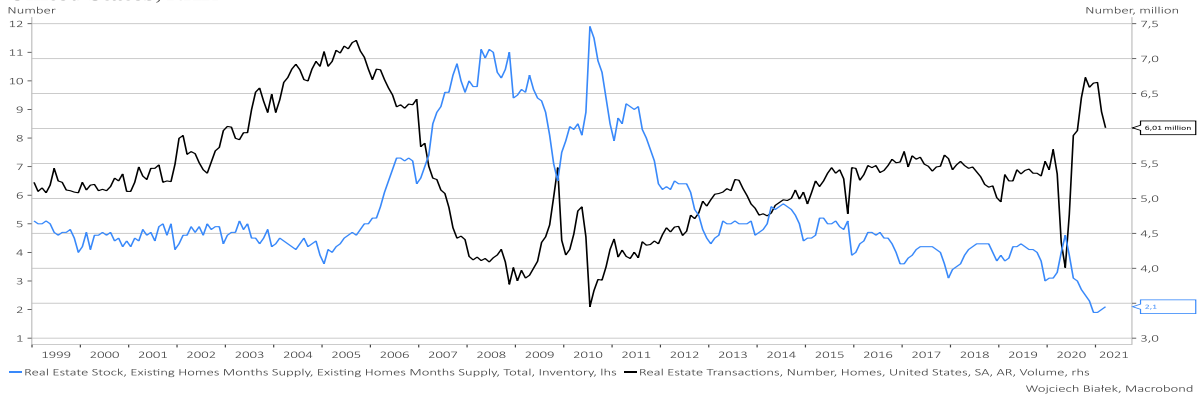
... kolejny wzrost wartości publikowanego przez DF ECFIN wskaźnika zaufania konsumentów w UE i strefie euro w kwietniu:

Consumer Surveys, DG ECFIN, Consumer Confidence, Balance, SA



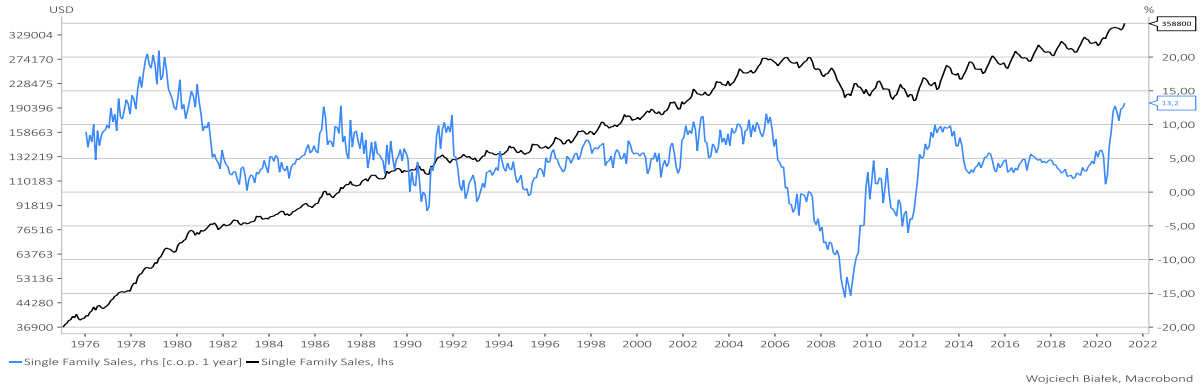
... wolumen transakcji na wtórnym rynku nieruchomości w USA w marcu:

United States, NAR



... oraz najwyższą od 1980 roku roczną dynamikę cen nieruchomości mieszkalnych na rynku wtórnym w USA w marcu (+13,2 proc.):

United States, Real Estate Prices, Average Sales Price of Existing Homes, USD, NAR, Residential, Prices, Overall



Wojciech Białek

Zastrzeżenie prawne

Opracowanie wyraża wiedzę oraz poglądy autorów według stanu na dzień jego sporządzenia. Autorzy nie uwzględniają w opracowaniu jakichkolwiek szczególnych zamierzeń inwestycyjnych, szczególnych celów inwestycyjnych, sytuacji finansowej ani szczególnych potrzeb czy żądań potencjalnych odbiorców. Opracowanie publikowane jest w celach wyłącznie informacyjnych lub marketingowych i nie powinno być interpretowane jako (1) osobista rekomendacja, (1) porada inwestycyjna, prawna, lub innego typu, ani jako (2) zachęta do działania, inwestowania czy pozbywania się inwestycji w szczególny sposób, bądź (4) ocena lub zapewnienie opłacalności inwestycji w instrumenty finansowe objęte opracowaniem. W szczególności opracowanie nie stanowi „badania inwestycyjnego” lub „publikacji handlowej” w rozumieniu Rozporządzenia Delegowanego Komisji (UE) 2017/565 z dnia 25 kwietnia 2016 r. uzupełniającego dyrektywę Parlamentu Europejskiego i Rady 2014/65/UE w odniesieniu do wymogów organizacyjnych i warunków prowadzenia działalności przez firmy inwestycyjne oraz pojęć zdefiniowanych na potrzeby tej dyrektywy, bądź „rekomendacji” w rozumieniu Rozporządzenia Parlamentu Europejskiego i Rady (UE) NR 596/2014 z dnia 16 kwietnia 2014 r. w sprawie nadużyć na rynku (rozporządzenie w sprawie nadużyć na rynku) oraz uchylającego dyrektywę 2003/6/WE Parlamentu Europejskiego i Rady i dyrektywy Komisji 2003/124/WE, 2003/125/WE i 2004/72/WE. Opracowanie zostało sporządzone z zachowaniem należytej staranności i rzetelności przy zachowaniu zasad metodologicznej poprawności na podstawie ogólnodostępnych informacji, w dniu publikacji opracowania, pozyskanych ze źródeł wiarygodnych dla Domu Maklerskiego Banku BPS S.A. Dom Maklerski Banku BPS S.A. nie gwarantuje ich kompletności, prawdziwości lub dokładności. Dom Maklerski Banku BPS S.A. nie ponosi odpowiedzialności za ewentualne decyzje inwestycyjne podjęte na podstawie niniejszego opracowania ani za ewentualne szkody poniesione w wyniku tych decyzji inwestycyjnych. Opracowanie nie powinno być interpretowane jako oświadczenie ani gwarancja (zarówno wyraźna, jak i implikowana) w zakresie generowania zysku z tytułu prezentowanej strategii inwestycyjnej. Dom Maklerski Banku BPS S.A., jego akcjonariusze lub pracownicy mogą posiadać długie lub krótkie pozycje powstałe w wyniku transakcji zawartych na instrumentach z rynków OTC lub innych instrumentach finansowych wymienionych w opracowaniu. Organem sprawującym nadzór nad działalnością Domu Maklerskiego Banku BPS S.A. jest Komisja Nadzoru Finansowego z siedzibą w Warszawie, przy ulicy Pięknej 20. Powielanie bądź publikowanie w jakiegokolwiek formie niniejszego opracowania, lub jego części, oraz wykorzystywanie materiału do własnych opracowań celem publikacji, bez pisemnej zgody Domu Maklerskiego Banku BPS S.A. jest zabronione. Niniejsze opracowanie jest prawnie chronione zgodnie z Ustawą z 4 lutego 1994 r. o prawie autorskim i prawach pokrewnych.