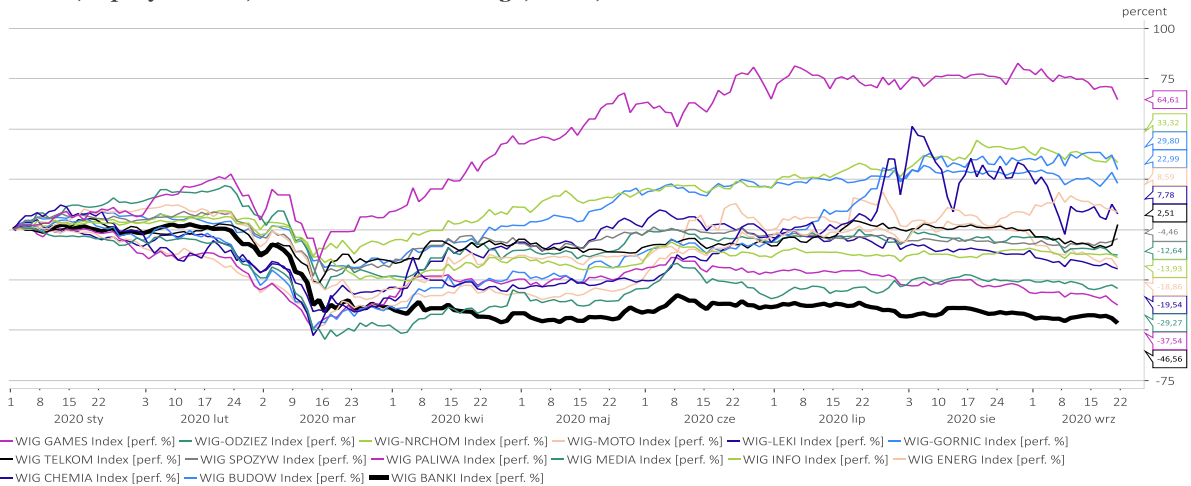


Nowy 11-letni dołek WIG-BANKI

WIG-BANKI nadal pozostaje naj słabszym w tym roku indeksem sektorowym GPW i na poniedziałkowej sesji ustanowił - po prawie 5-miesięcznej przerwie - swój nowy 11-letni dołek niższy od poziomu z końca roku o 46,6 proc. Nowe przynajmniej rocznej minima ustanawiały wczoraj kursy akcji ING BSK, Santander, BNP Paribas Bank Polska, Idea Bank i Getin Noble Bank.

Poland, Equity Indices, Warsaw Stock Exchange, Close, PLN



Wojciech Białek, Macrobond

Na poniższym obrazku zaznaczono 3 potencjalne linie wsparcia dla WIG-BANKI: pierwszą wynikającą z rozmiarów formacji "głowy z ramionami" z lat 2009-2020, drugą będącą dolnym ograniczeniem kanału średnioterminowego trendu spadkowego trwającego od 2018 roku oraz trzecią wyznaczoną przez rozmiary opuszczanej właśnie być może dołem konsolidacji z okresu kwiecień-wrzesień br.

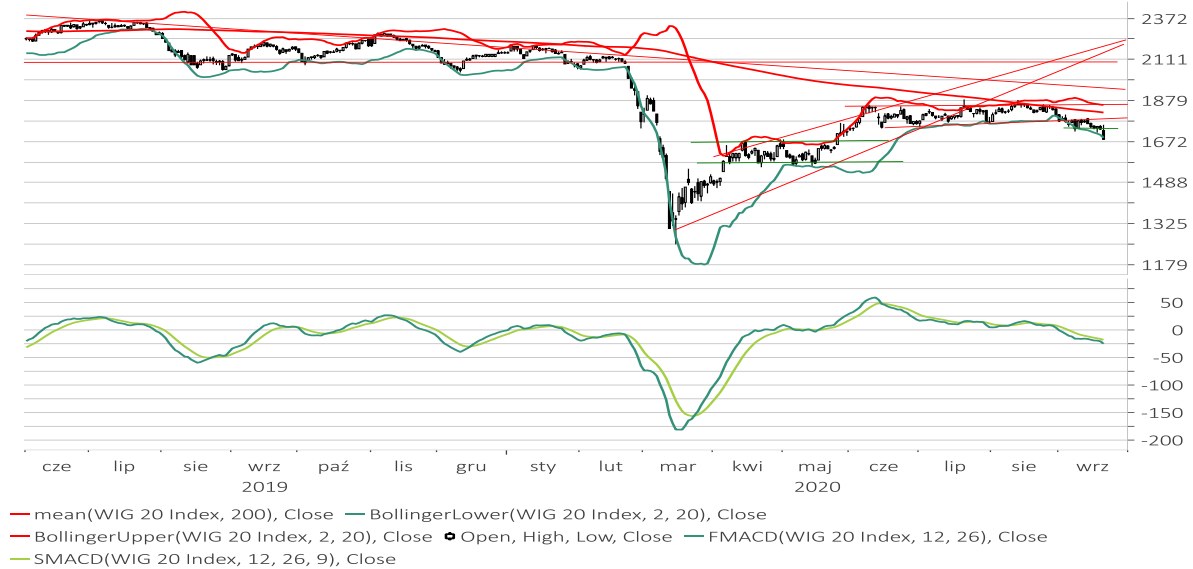
Poland, Equity Indices, Warsaw Stock Exchange, WIG BANKI Index, Close, PLN



Wojciech Białek, Macrobond

WIG-20 stracił na wczorajszej sesji najwięcej od 30 lipca (-2,9 proc.) spadając do najniższego poziomu od 26 maja i uderzając w dolne ograniczenie wstęgi Bollingera. MACD potwierdził spadek spadając do najniższego od kwietnia poziomu. Również pomiędzy 2 i 3 proc. spadły wczoraj WIG, mWIG-40 i sWIG-80, natomiast NCIndex stracił 3,3 proc. Wśród indeksów sektorowych WIG-BANKI spadł do najniższego poziomu od 11 lat. Również nowe minimum zanotował makrosektor WIG_MS_FIN.

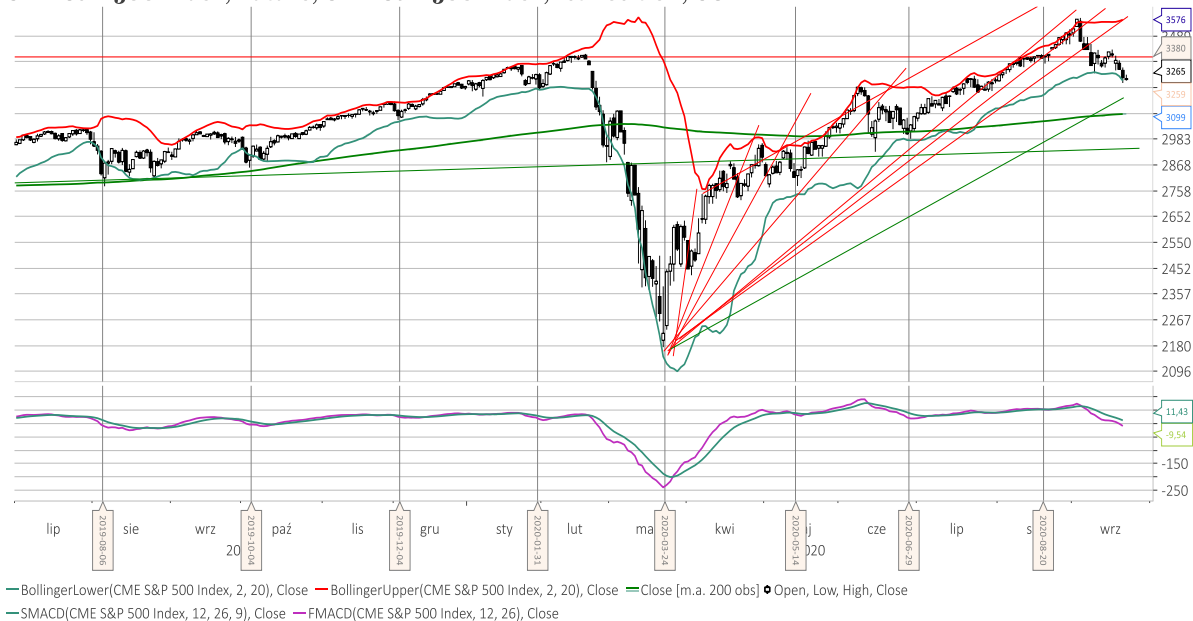
WIG-20



Wojciech Białek, Macrobond

Cena kontraktów na S&P 500 była dziś rano najniżej od końca lipca (-0,4 proc.). MACD potwierdził ten spadek osiągając najniższy poziom od kwietnia. W Azji we wtorkowy poranek spadków uniknęły tylko główne indeksy w Malezji (+0,5 proc.) i Nowej Zelandii (+0,6 proc.). Najsilniej tracił koreański Kospi (-2,6 proc.).

CME S&P 500 Index, Future, CME S&P 500 Index, 1st Position, USD



Wojciech Białek, Macrobond

Materiał wykonany na zlecenie Domu Maklerskiego Banku BPS S.A.

Spółka Play Communications została w tym miejscu wspomniana 23 stycznia br. Tego dnia kurs akcji spółki zamknął się na poziomie 36,86 zł. Wczoraj jedna akcja spółki kosztowała na zamknięcie 38,4 zł. W związku ogłoszeniem przez Iliad Purple, spółkę zależną Iliad, francuskiego dostawcy usług telekomunikacyjnych, wezwania do zapisywania się na sprzedaż 100 proc. pozostających w obrocie akcji w Play Communications, po 39 zł za akcję można uznać, że przesłanki stojące za zwróceniem uwagi na akcje spółki 8 miesięcy temu przestały być aktualne.

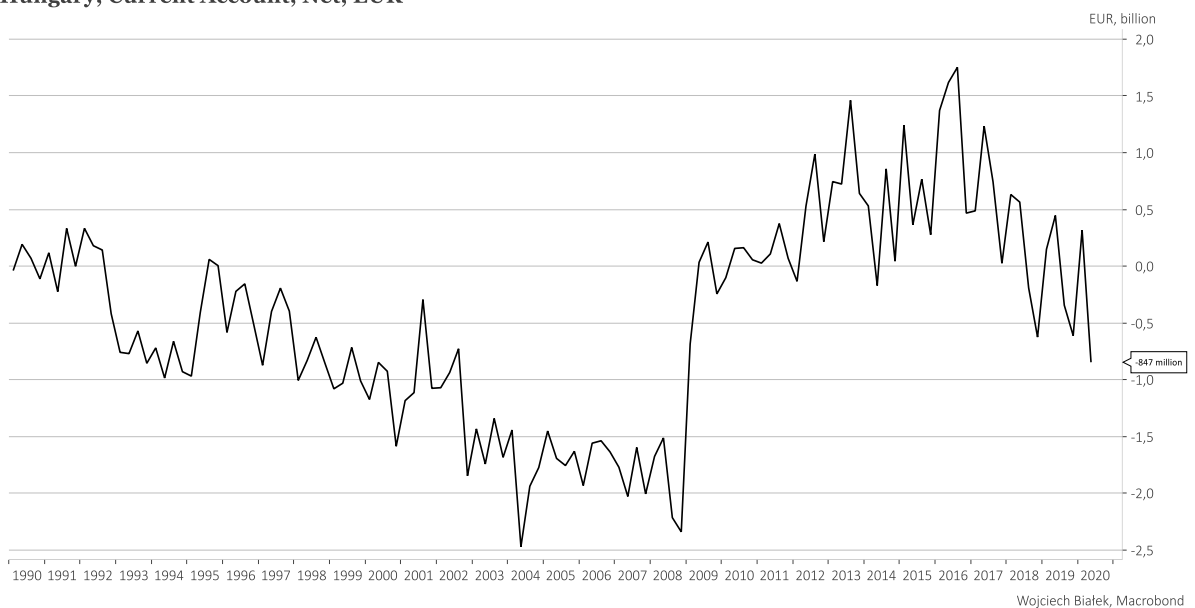
Poland, Play Communications Ord Shs



Wojciech Białek, Macrobond

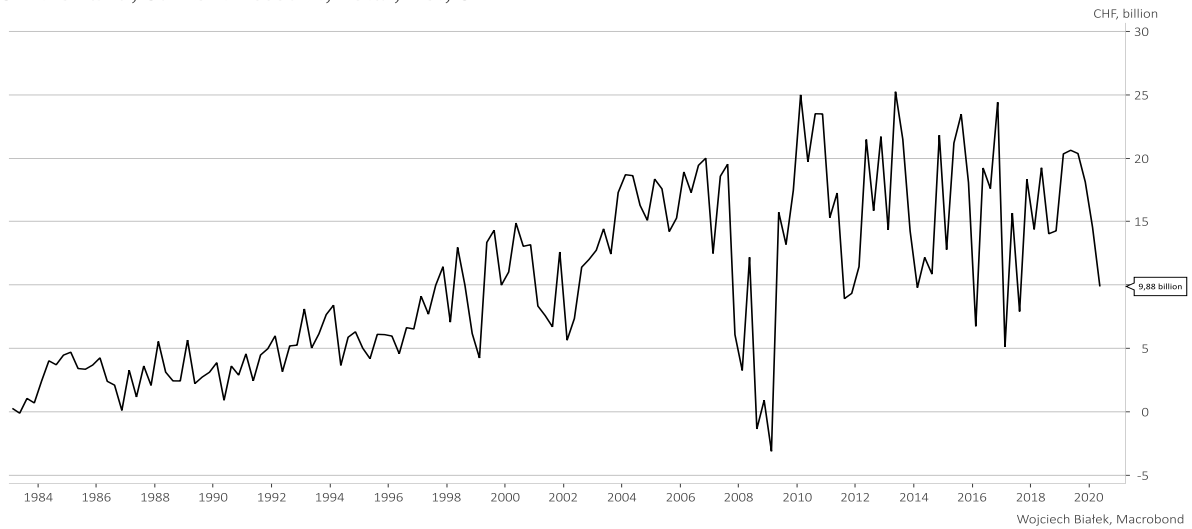
Z ciekawszych danych makroekonomicznych, które zostały opublikowane w kraju i na świecie w ciągu minionych 24 godzin, można wspomnieć najwyższy od 2009 roku deficyt obrotów bieżących Węgier w II kw. br.:

Hungary, Current Account, Net, EUR



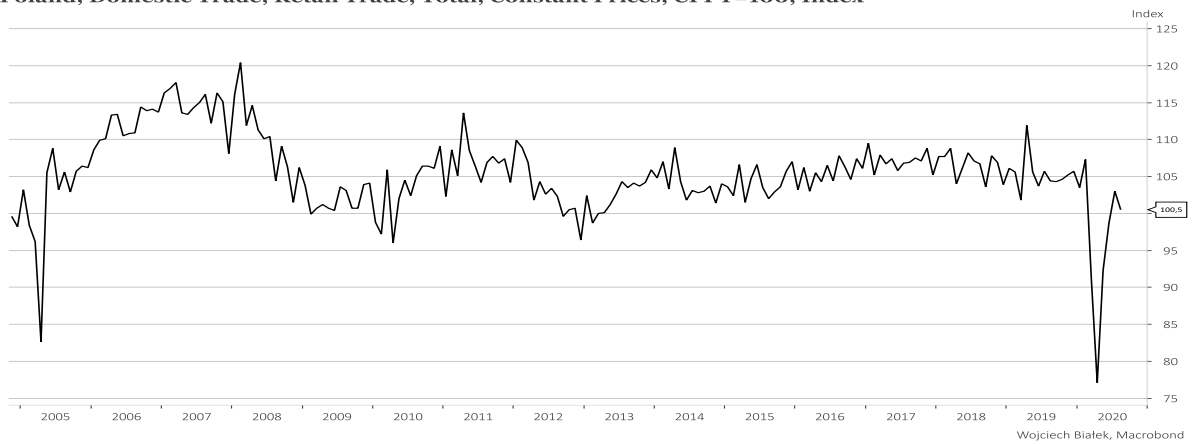
... dane na temat wysokości salda obrotów bieżących Szwajcarii w II kw. br.:

Switzerland, Current Account, Total, Net, CHF



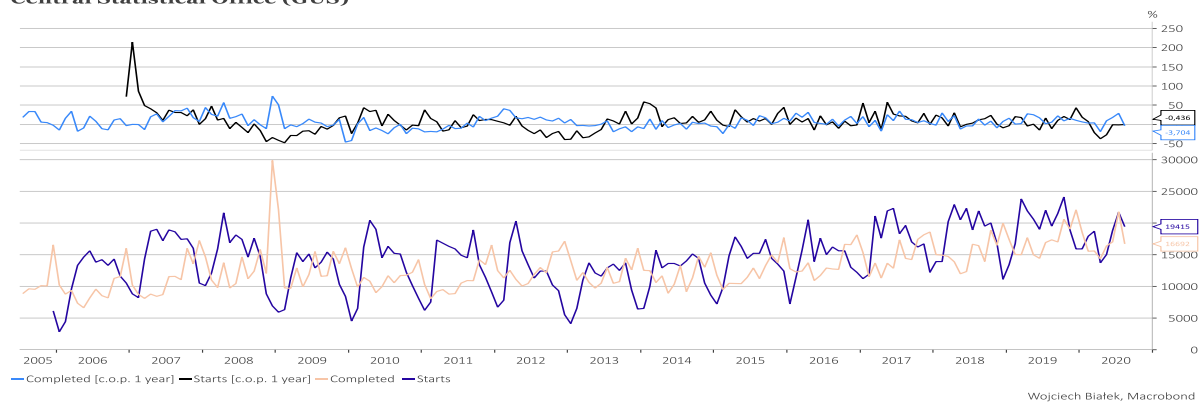
... +0,5 proc. roczną dynamikę sprzedaży detalicznej w Polsce w sierpniu:

Poland, Domestic Trade, Retail Trade, Total, Constant Prices, CPY=100, Index



... dane na temat rocznej dynamiki liczby rozpoczętych (-0,4 proc.) i zakończonych (-3,7 proc.) budów mieszkań w Polsce w sierpniu:

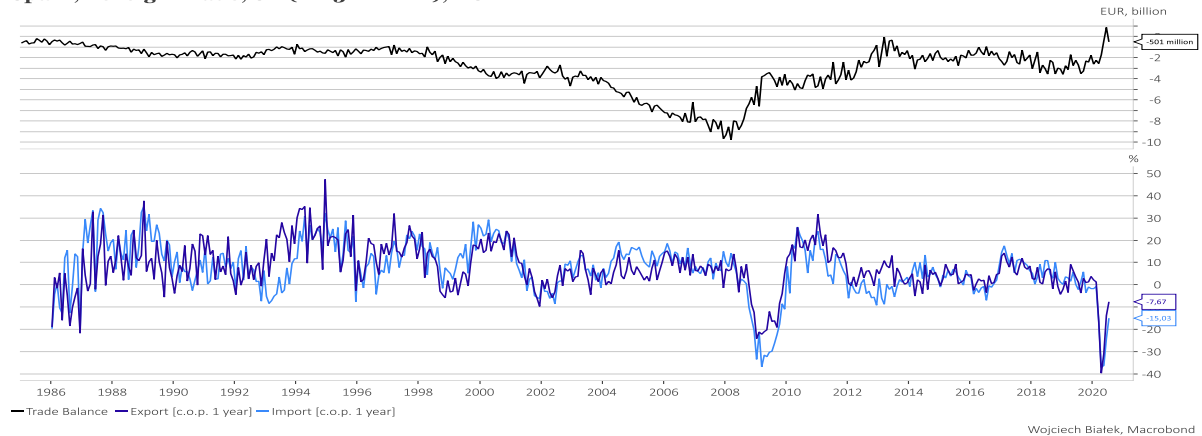
Poland, Construction Status, Number, Dwellings, if(month=1, Total, Total-lag(Total, 1)), Total, Polish Central Statistical Office (GUS)



... dane na temat wyników handlu zagranicznego Hiszpanii w lipcu:

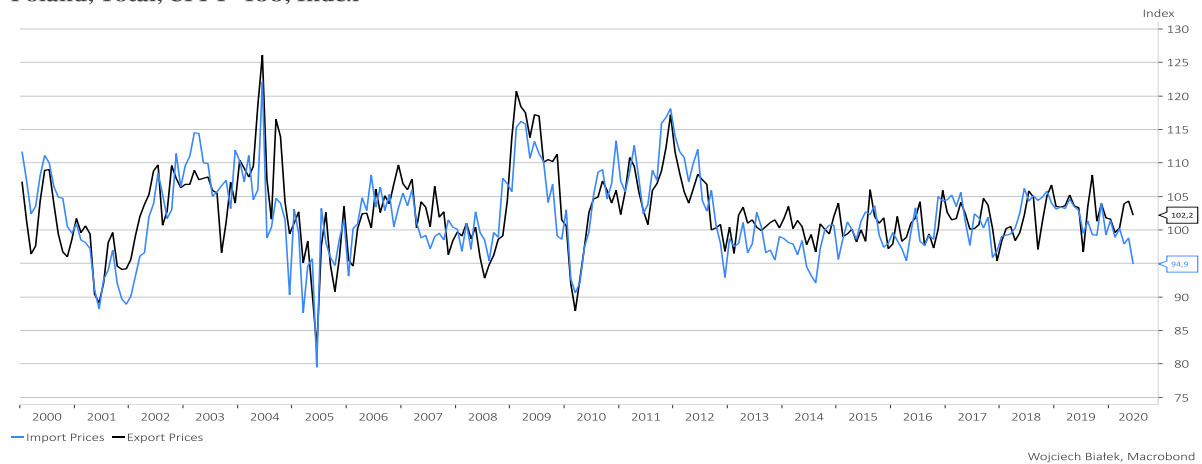
Materiał wykonany na zlecenie Domu Maklerskiego Banku BPS S.A.

Spain, Foreign Trade, SA (X-13 ARIMA), EUR



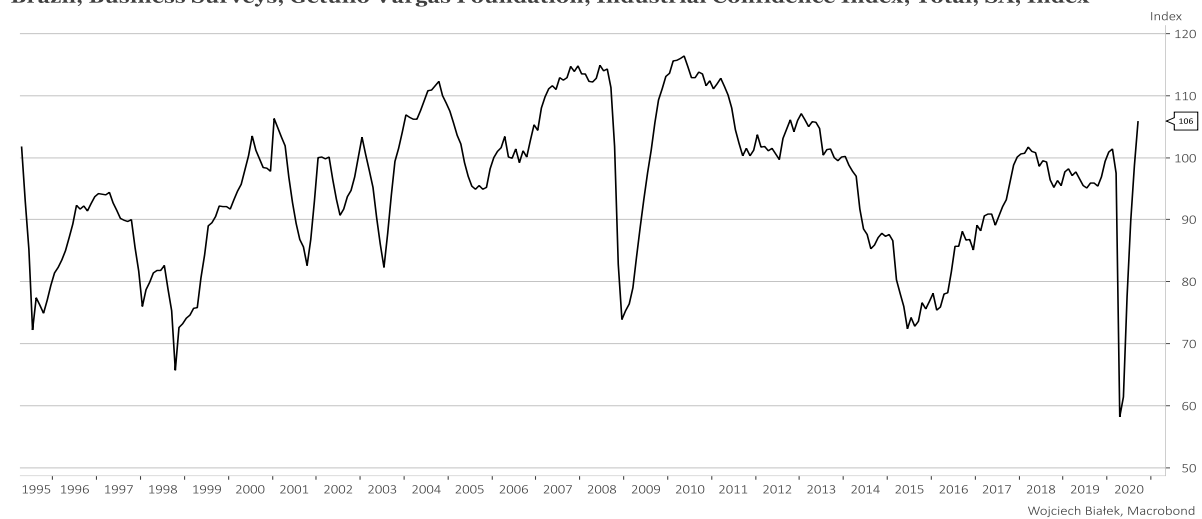
... dane na temat rocznej dynamiki cen eksportu i cen importu w Polsce w czerwcu:

Poland, Total, CPPY=100, Index



... najwyższą od 7 lat wartość publikowanego przez Getulio Vargas Foundation wskaźnika zaufania w przemyśle Brazylii we wrześniu:

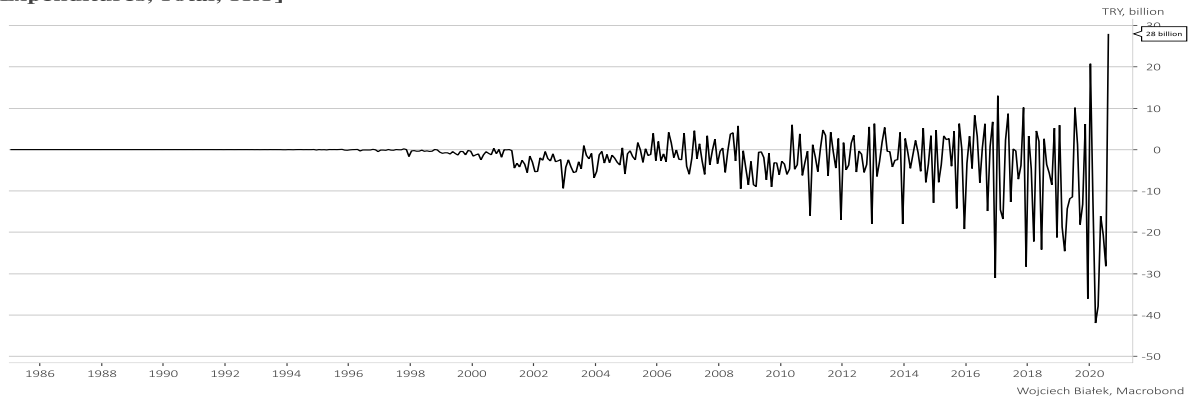
Brazil, Business Surveys, Getulio Vargas Foundation, Industrial Confidence Index, Total, SA, Index



... rekordowo wysoką nadwyżkę budżetu rządu Turcji w sierpniu:

Materiał wykonany na zlecenie Domu Maklerskiego Banku BPS S.A.

Turkey, General Government Budget, Revenues, Total, TRY [- Turkey, General Government Budget, Expenditures, Total, TRY]



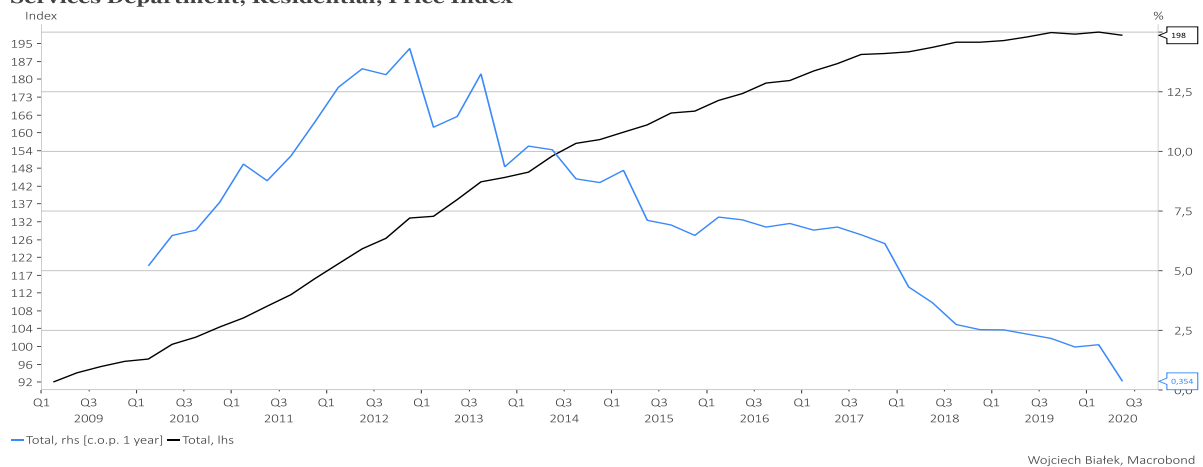
... spadek wartości publikowanego przez Statistics Netherlands wskaźnika zaufania konsumentów w Holandii we sierpniu:

Netherlands, Consumer Surveys, Statistics Netherlands, Consumer Confidence Index, Indicator, Balance, SA



... oraz dane na temat zachowania indeksu cen nieruchomości mieszkalnych w Malezji w II kw. br. (+0,4 proc. r/r):

Malaysia, Real Estate Prices, Housing Price Index, All House, Index, Malaysian Valuation & Property Services Department, Residential, Price Index



Wojciech Białek

Zastrzeżenie prawne

Opracowanie wyraża wiedzę oraz poglądy autorów według stanu na dzień jego sporządzenia. Autorzy nie uwzględniają w opracowaniu jakichkolwiek szczególnych zamierzeń inwestycyjnych, szczególnych celów inwestycyjnych, sytuacji finansowej ani szczególnych potrzeb czy żądań potencjalnych odbiorców. Opracowanie publikowane jest w celach wyłącznie informacyjnych lub marketingowych i nie powinno być interpretowane jako (1) osobista rekomendacja, (1) porada inwestycyjna, prawna, lub innego typu, ani jako (2) zachęta do działania, inwestowania czy pozbywania się inwestycji w szczególny sposób, bądź (4) ocena lub zapewnienie opłacalności inwestycji w instrumenty finansowe objęte opracowaniem. W szczególności opracowanie nie stanowi „badania inwestycyjnego” lub „publikacji handlowej” w rozumieniu Rozporządzenia Delegowanego Komisji (UE) 2017/565 z dnia 25 kwietnia 2016 r. uzupełniającego dyrektywę Parlamentu Europejskiego i Rady 2014/65/UE w odniesieniu do wymogów organizacyjnych i warunków prowadzenia działalności przez firmy inwestycyjne oraz pojęć zdefiniowanych na potrzeby tej dyrektywy, bądź „rekomendacji” w rozumieniu Rozporządzenia Parlamentu Europejskiego i Rady (UE) NR 596/2014 z dnia 16 kwietnia 2014 r. w sprawie nadużyć na rynku (rozporządzenie w sprawie nadużyć na rynku) oraz uchylającego dyrektywę 2003/6/WE Parlamentu Europejskiego i Rady i dyrektywy Komisji 2003/124/WE, 2003/125/WE i 2004/72/WE. Opracowanie zostało sporządzone z zachowaniem należytej staranności i rzetelności przy zachowaniu zasad metodologicznej poprawności na podstawie ogólnodostępnych informacji, w dniu publikacji opracowania, pozyskanych ze źródeł wiarygodnych dla Domu Maklerskiego Banku BPS S.A. Dom Maklerski Banku BPS S.A. nie gwarantuje ich kompletności, prawdziwości lub dokładności. Dom Maklerski Banku BPS S.A. nie ponosi odpowiedzialności za ewentualne decyzje inwestycyjne podjęte na podstawie niniejszego opracowania ani za ewentualne szkody poniesione w wyniku tych decyzji inwestycyjnych. Opracowanie nie powinno być interpretowane jako oświadczenie ani gwarancja (zarówno wyraźna, jak i implikowana) w zakresie generowania zysku z tytułu prezentowanej strategii inwestycyjnej. Dom Maklerski Banku BPS S.A., jego akcjonariusze lub pracownicy mogą posiadać długie lub krótkie pozycje powstałe w wyniku transakcji zawartych na instrumentach z rynków OTC lub innych instrumentach finansowych wymienionych w opracowaniu. Organem sprawującym nadzór nad działalnością Domu Maklerskiego Banku BPS S.A. jest Komisja Nadzoru Finansowego z siedzibą w Warszawie, przy ulicy Pięknej 20. Powielanie bądź publikowanie w jakiegokolwiek formie niniejszego opracowania, lub jego części, oraz wykorzystywanie materiału do własnych opracowań celem publikacji, bez pisemnej zgody Domu Maklerskiego Banku BPS S.A. jest zabronione. Niniejsze opracowanie jest prawnie chronione zgodnie z Ustawą z 4 lutego 1994 r. o prawie autorskim i prawach pokrewnych.