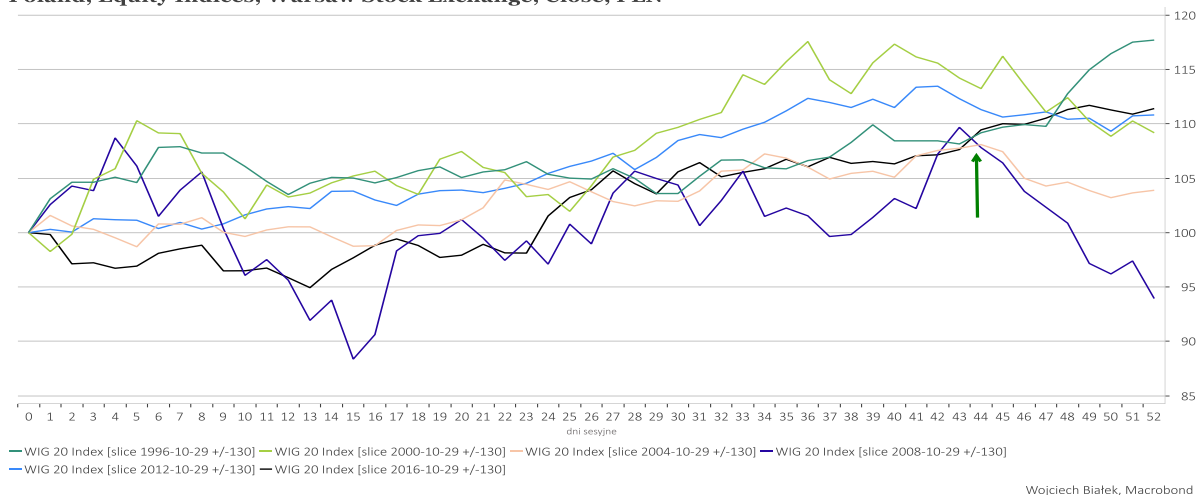


Za 4 dni wybory w USA

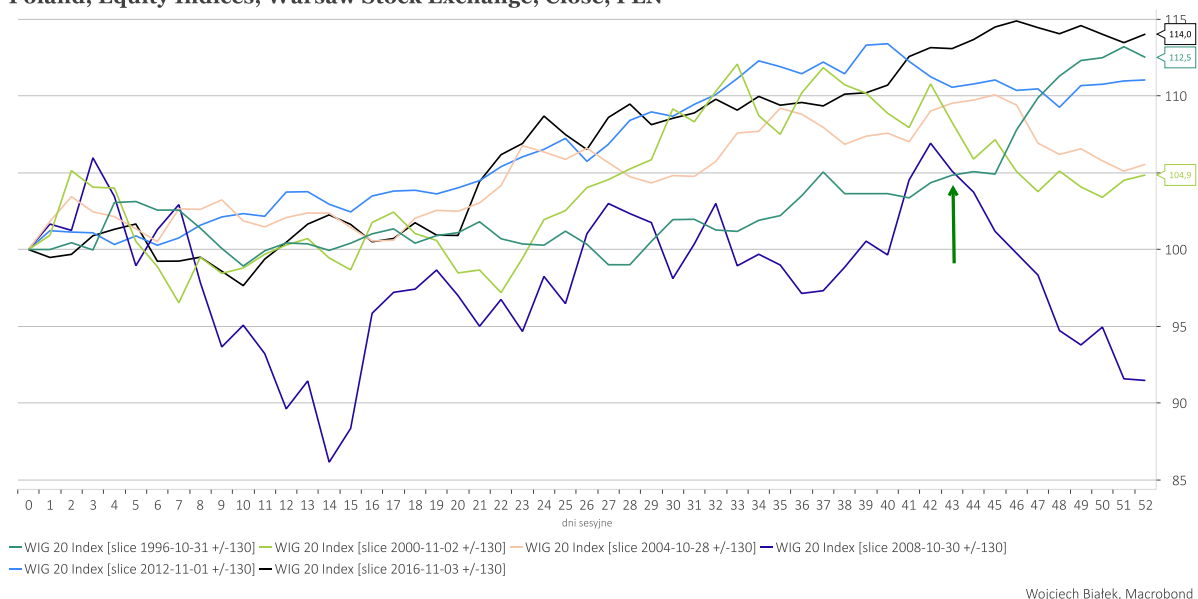
Historia WIG-u 20 sięga 1994 roku i od tamtej pory w USA odbyło się 6 wyborów prezydenckich. Licząc od 29 listopada (wczoraj) w każdym przypadku WIG-20 był 7,8-13,3 proc. 44 sesji później, chociaż po drodze w 2 z tych 6 przypadków zaliczył poważną stratę (-11,6 proc. na 15-tej sesji po 29 października 2008 oraz -5,1 proc. na 13-tej sesji po 29 października 2016).

Poland, Equity Indices, Warsaw Stock Exchange, Close, PLN



Wybory prezydenckie w USA organizowane są w pierwszy wtorek po 1 listopada, co oznacza, że ich data jest ruchoma (pomiędzy 2 a 8 listopada). Uwzględniając to można sprawdzić jak zachowywał się WIG-20 począwszy od 5-tego dnia przed wyborami (wczoraj do wyborów pozostawało właśnie 5 dni). Tu również na 43-iej sesji po takiej jak wczorajsza dacie (5 dni przed wyborami) WIG-20 był "zawsze" 5,1-13,1 proc.) wyżej, ale po drodze raz zdarzyła się duża wpadka: w 2008 roku można było zaliczyć na WIG-20 13,9 proc. wpadkę na 14-tej sesji po sygnale.

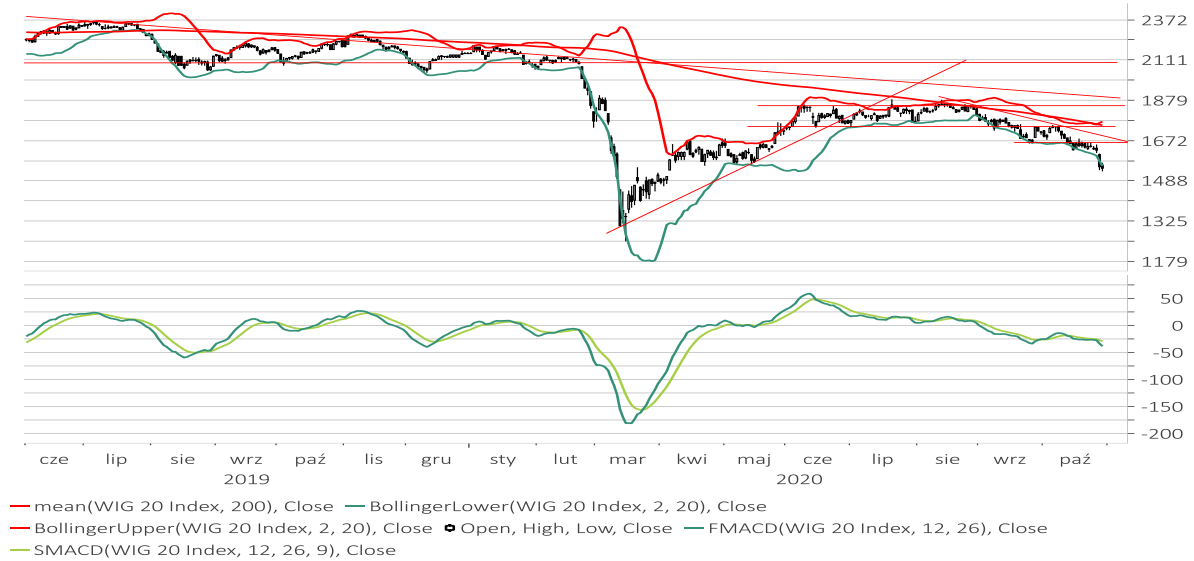
Poland, Equity Indices, Warsaw Stock Exchange, Close, PLN



Po bardzo silnym spadku w środę WIG-20 pogłębił zniżkę o 0,45 proc. MACD z dużym opóźnieniem potwierdził ten spadek trafiając poniżej wrześniowego dołka do najniższego

poziomu od kwietnia. Indeksy mniejszych spółek - mWIG-40, sWIG-80 i NCIndex - zanotowały wczoraj niewielkie wzrosty. Indeks sektorowy WIG-BANKI i makroindeks WIG_MS_FIN ustanowiły swoje nowe lokalne minima.

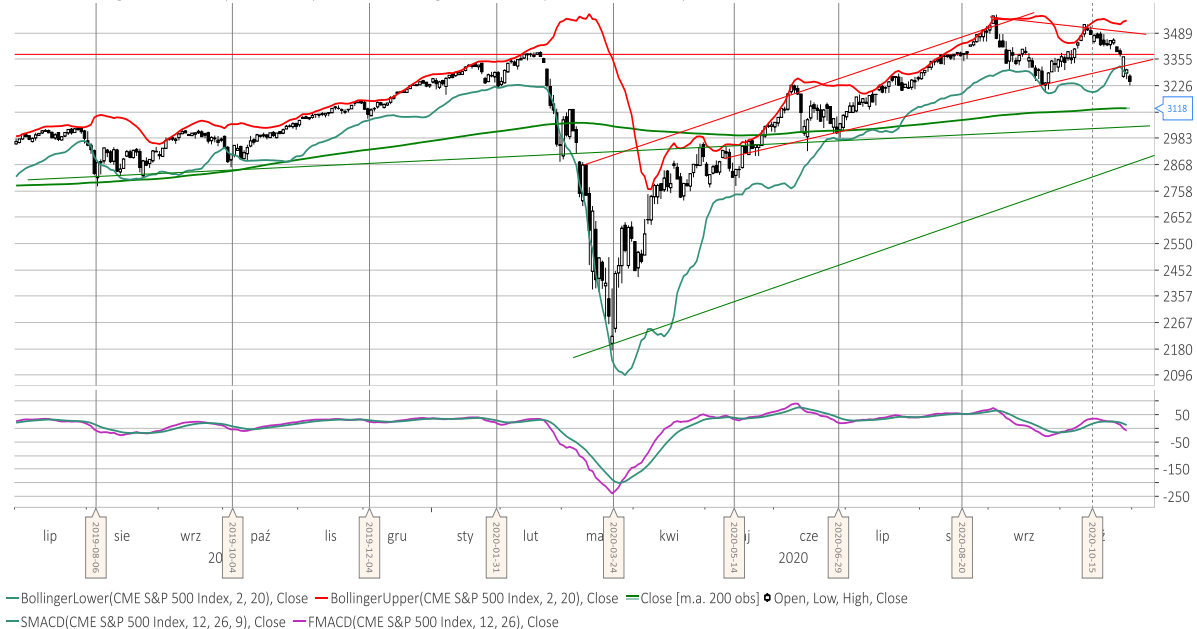
WIG-20



Wojciech Białek, Macrobond

S&P 500 spadł wczoraj do najniższego poziomu od miesiąca tracąc 3,5 proc., czyli tyle ile ostatnio 3 września. Dziś rano cena kontraktów na indeks odbijała w górę o 0,7 proc. Azji reagowała dziś rano na tą wyprzedzą w USA również generalnie spadając (wyłamały się jedynie nowozelandzki NZ50 i Shanghai Composite Index). Najsilniejszy 2 proc. spadek notował filipiński PSEi.

CME S&P 500 Index, Future, CME S&P 500 Index, 1st Position, USD



Wojciech Białek, Macrobond

Kurs akcji spółki SleepZ AG (C/WK 0,28, kapitalizacja 7,99 mln zł) tworzącej grupę działającą w sektorze e-commerce w segmencie produktów do spania (łóżka, ramy, stelarze, materace, akcesoria do spania) można próbować umieścić w obrębie długoterminowego kanału trendu

spadkowego, od którego dolnego ograniczenie kurs odbijał się w górę w w lutym i wrześniu br.

Poland, Sleepz K Ord Shs



Z ciekawszych danych makroekonomicznych, które zostały opublikowane w kraju i na świecie od w ciągu minionych 24 godzin, można wspomnieć spadek wysokości stopy bezrobocia w Niemczech w październiku do 6,2 proc.:

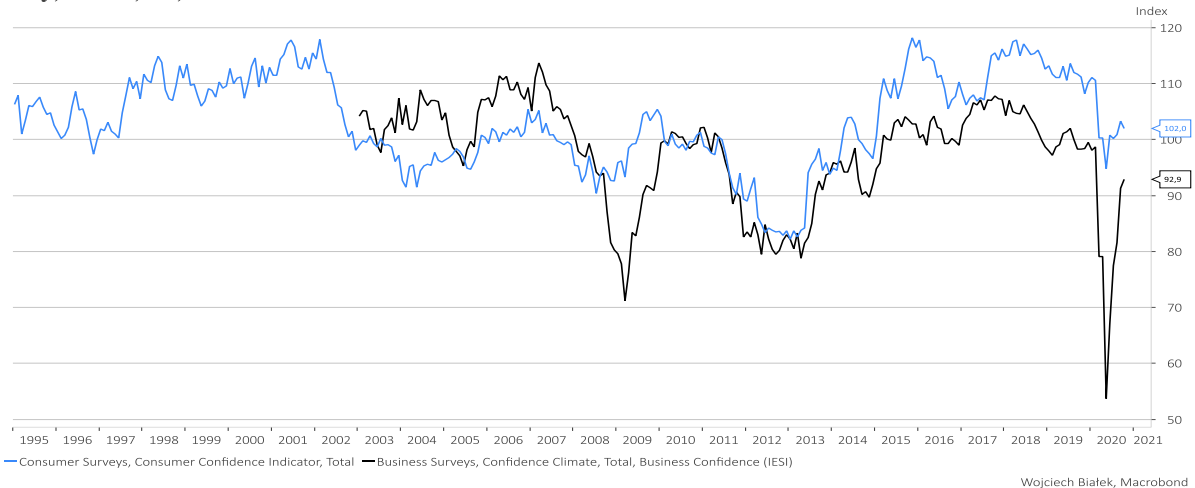
Germany, Unemployment, Rate, as a Percent of Civilian Labour Force, SA



... publikowane przez ISTAT wskaźniki zaufania konsumentów i przedsiębiorców we Włoszech w październiku:

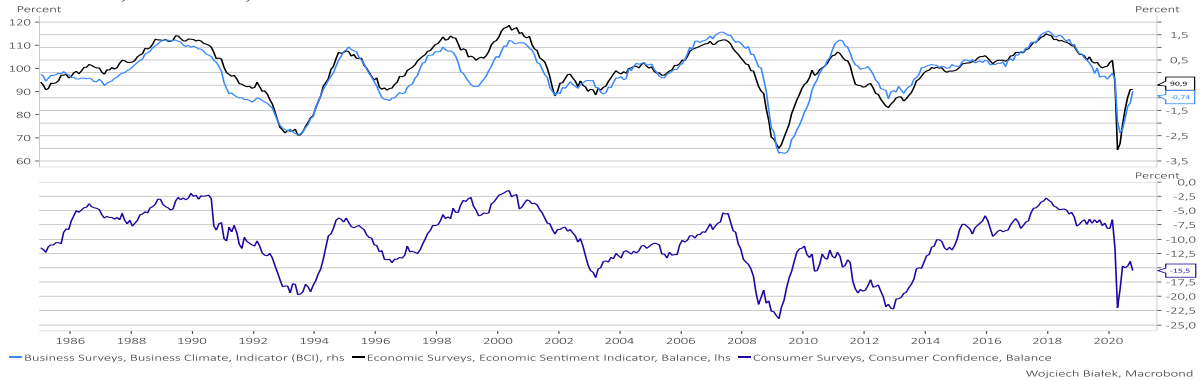
Materiał wykonany na zlecenie Domu Maklerskiego Banku BPS S.A.

Italy, ISTAT, SA, Index



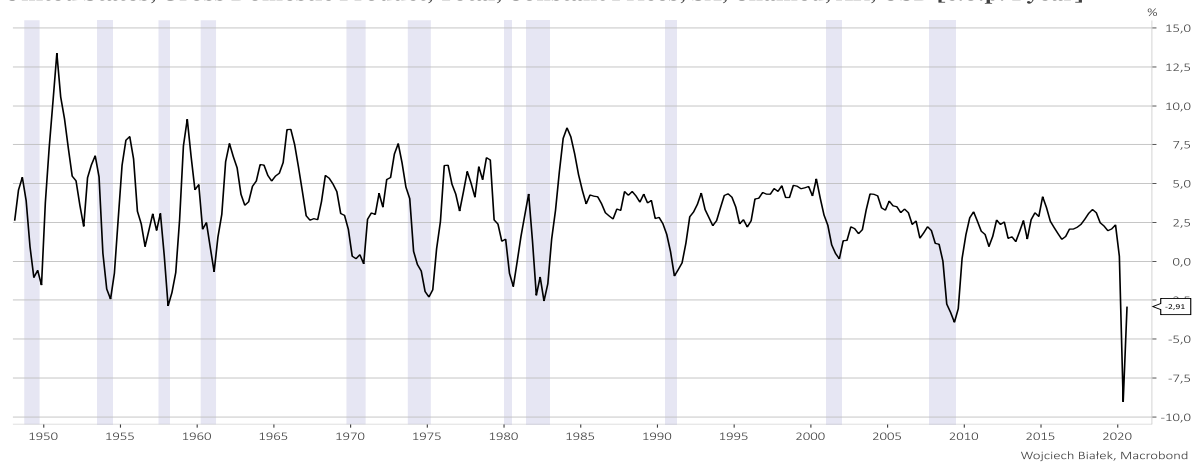
... publikowane przez DF ECFIN wskaźnika zaufania gospodarczego, konsumentów i przedsiębiorców w strefie euro w październiku:

Euro Area, DG ECFIN, SA



... -2,9 proc. roczną dynamikę PKB w USA w III kw. br.:

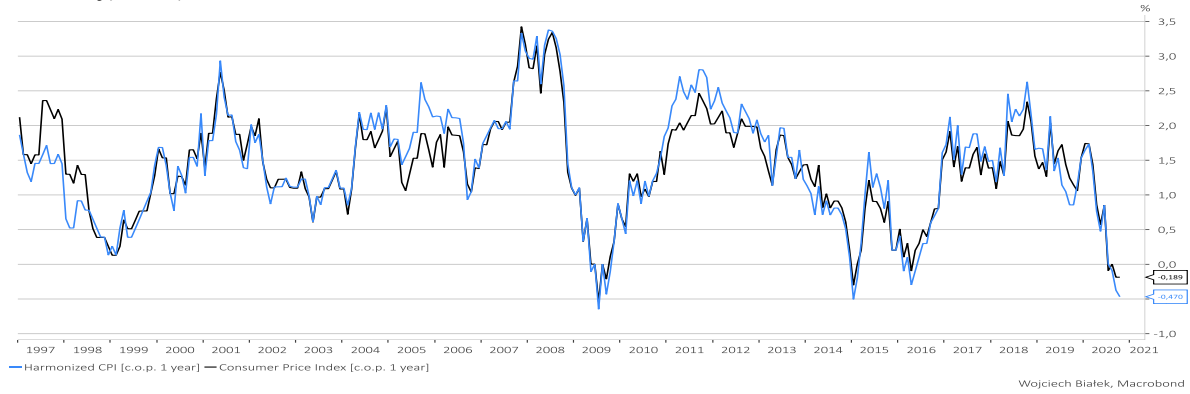
United States, Gross Domestic Product, Total, Constant Prices, SA, Chained, AR, USD [c.o.p. 1 year]



... roczną dynamikę CPI i zharmonizowanego CPI w Niemczech w październiku:

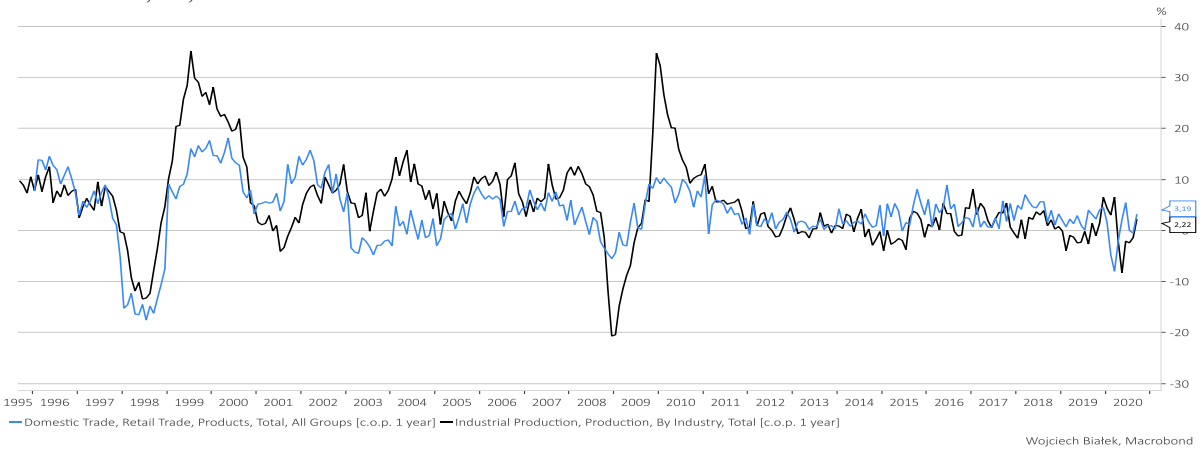
Materiał wykonany na zlecenie Domu Maklerskiego Banku BPS S.A.

Germany, Total, Index



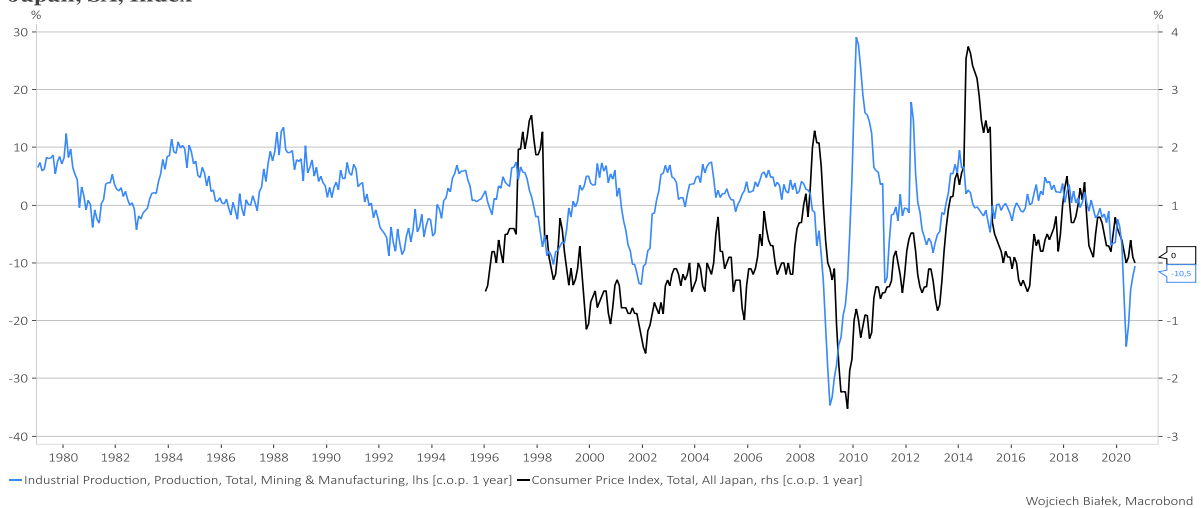
... roczne dynamiki produkcji przemysłowej i sprzedaży detalicznej w Korei Południowej we wrześniu:

South Korea, SA, Index



... oraz roczne dynamiki CPI i produkcji przemysłowej w Japonii we wrześniu:

Japan, SA, Index



Wojciech Białek

Zastrzeżenie prawne

Materiał wykonany na zlecenie Domu Maklerskiego Banku BPS S.A.

Opracowanie wyraża wiedzę oraz poglądy autorów według stanu na dzień jego sporządzenia. Autorzy nie uwzględniają w opracowaniu jakichkolwiek szczególnych zamierzeń inwestycyjnych, szczególnych celów inwestycyjnych, sytuacji finansowej ani szczególnych potrzeb czy żądań potencjalnych odbiorców. Opracowanie publikowane jest w celach wyłącznie informacyjnych lub marketingowych i nie powinno być interpretowane jako (1) osobista rekomendacja, (1) porada inwestycyjna, prawna, lub innego typu, ani jako (2) zachęta do działania, inwestowania czy pozbywania się inwestycji w szczególny sposób, bądź (4) ocena lub zapewnienie opłacalności inwestycji w instrumenty finansowe objęte opracowaniem. W szczególności opracowanie nie stanowi „badania inwestycyjnego” lub „publikacji handlowej” w rozumieniu Rozporządzenia Delegowanego Komisji (UE) 2017/565 z dnia 25 kwietnia 2016 r. uzupełniającego dyrektywę Parlamentu Europejskiego i Rady 2014/65/UE w odniesieniu do wymogów organizacyjnych i warunków prowadzenia działalności przez firmy inwestycyjne oraz pojęć zdefiniowanych na potrzeby tej dyrektywy, bądź „rekomendacji” w rozumieniu Rozporządzenia Parlamentu Europejskiego i Rady (UE) NR 596/2014 z dnia 16 kwietnia 2014 r. w sprawie nadużyć na rynku (rozporządzenie w sprawie nadużyć na rynku) oraz uchylającego dyrektywę 2003/6/WE Parlamentu Europejskiego i Rady i dyrektywy Komisji 2003/124/WE, 2003/125/WE i 2004/72/WE. Opracowanie zostało sporządzone z zachowaniem należytej staranności i rzetelności przy zachowaniu zasad metodologicznej poprawności na podstawie ogólnodostępnych informacji, w dniu publikacji opracowania, pozyskanych ze źródeł wiarygodnych dla Domu Maklerskiego Banku BPS S.A. Dom Maklerski Banku BPS S.A. nie gwarantuje ich kompletności, prawdziwości lub dokładności. Dom Maklerski Banku BPS S.A. nie ponosi odpowiedzialności za ewentualne decyzje inwestycyjne podjęte na podstawie niniejszego opracowania ani za ewentualne szkody poniesione w wyniku tych decyzji inwestycyjnych. Opracowanie nie powinno być interpretowane jako oświadczenie ani gwarancja (zarówno wyraźna, jak i implikowana) w zakresie generowania zysku z tytułu prezentowanej strategii inwestycyjnej. Dom Maklerski Banku BPS S.A., jego akcjonariusze lub pracownicy mogą posiadać długie lub krótkie pozycje powstałe w wyniku transakcji zawartych na instrumentach z rynków OTC lub innych instrumentach finansowych wymienionych w opracowaniu. Organem sprawującym nadzór nad działalnością Domu Maklerskiego Banku BPS S.A. jest Komisja Nadzoru Finansowego z siedzibą w Warszawie, przy ulicy Pięknej 20. Powielanie bądź publikowanie w jakiegokolwiek formie niniejszego opracowania, lub jego części, oraz wykorzystywanie materiału do własnych opracowań celem publikacji, bez pisemnej zgody Domu Maklerskiego Banku BPS S.A. jest zabronione. Niniejsze opracowanie jest prawnie chronione zgodnie z Ustawą z 4 lutego 1994 r. o prawie autorskim i prawach pokrewnych.