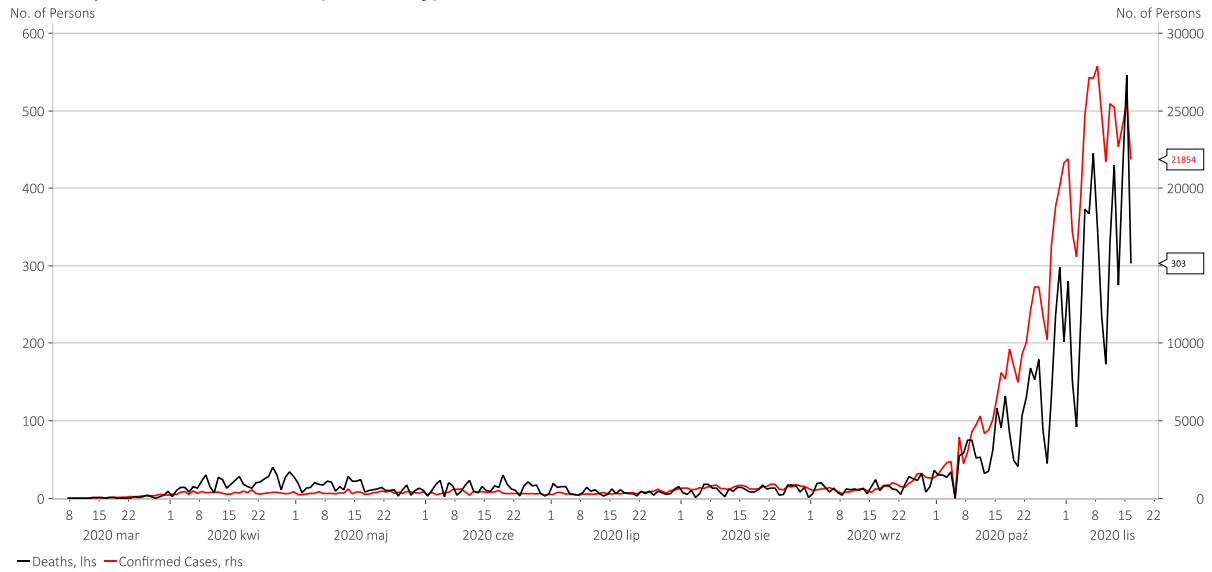


Polska europejskim liderem pod względem liczby zakończonych wynikiem dodatnim testów na obecność wirusa SARS-CoV-2

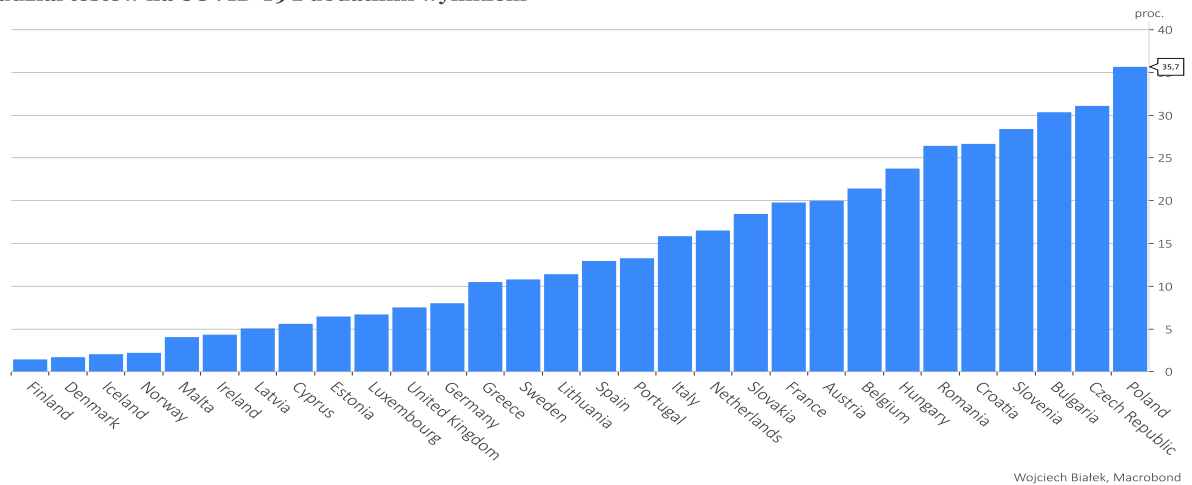
Podczas wiosennego szczytu pandemii koronawirusa SARS-CoV-2 szczyt dziennej liczby przypisanych COVID-19 zgonów wypadł 25 kwietnia na poziomie 40. 15 listopada nowy szczyt w tej kategorii wyniósł już 546 zmarłych osób przy nowej liczbie wykrywanych testami przypadków zarażenia od 5 listopada utrzymującej się powyżej poziomu 2000.

Poland, Novel Coronavirus (COVID-19)



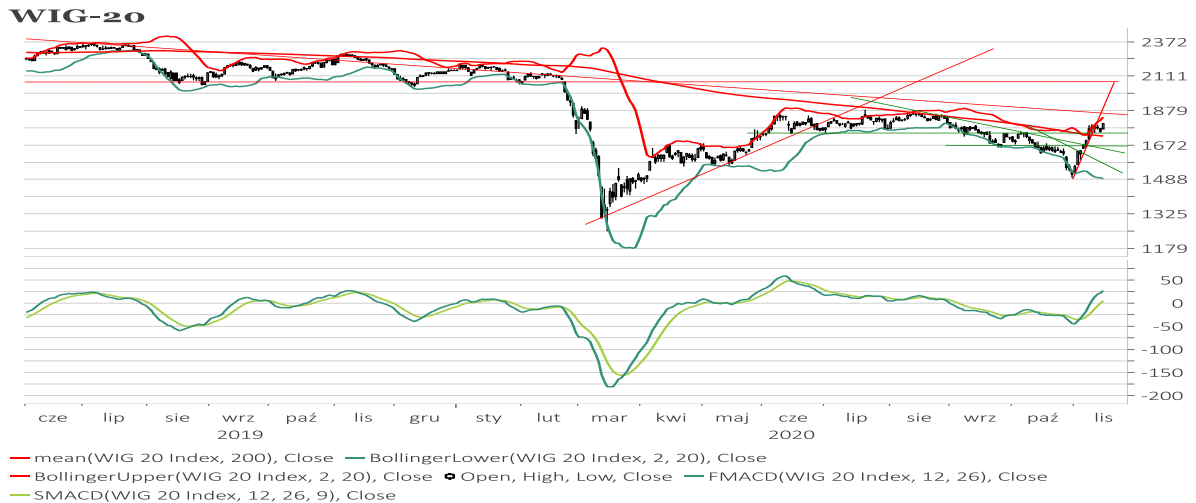
Równocześnie nasz kraj stał się właśnie europejskim liderem pod względem wielkości udziału wykonywanych testów na obecność wirusa, które kończą się wynikiem pozytywnym. W tym zestawieniu czołówka to kraje Europy Środkowo-Wschodniej, a na drugi biegunie są kraje nordyckie (z wyjątkiem Szwecji).

udział testów na COVID-19 z dodatnim wynikiem



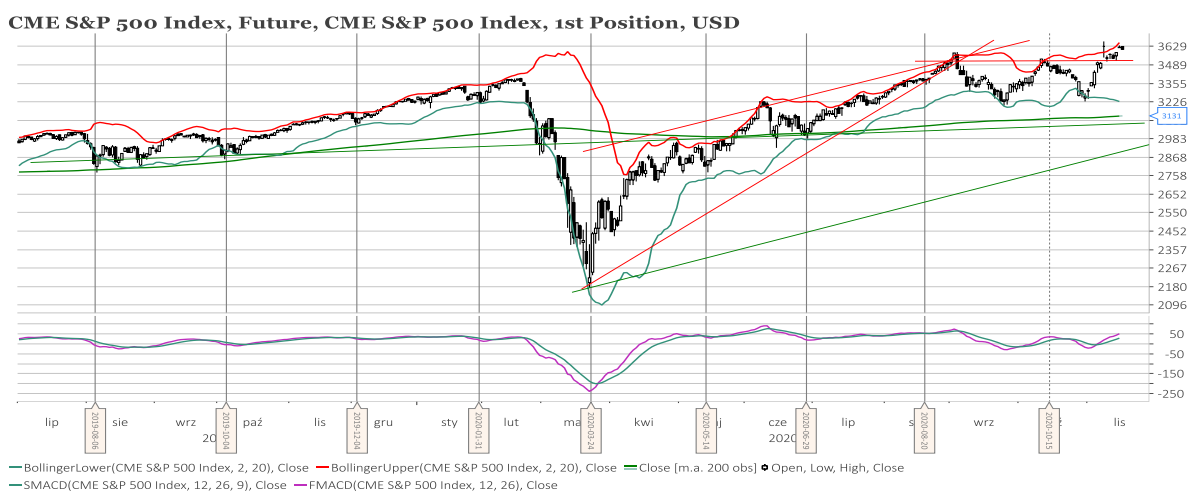
Materiał wykonany na zlecenie Domu Maklerskiego Banku BPS S.A.

Po wczorajszym wzroście o 2,8 proc. WIG-20 zamknął się na najwyższym poziomie od 31 sierpnia. Standardowy MACD nadal potwierdzał ostatnie wzrosty osiągając najwyższy poziom od końca czerwca. W ciągu minionych 11 dni sesyjnych WIG-20 wzrósł o 18,7 proc., czyli najbardziej od pierwszej połowy listopada 2008. Wcześniej tak silny wzrost w trakcie 11 dni sesyjnych pojawił się w październiku 2001. Za wyjątkiem NCIndex (-0,3 proc.). Wszystkie pozostałe główne indeksy polskiego rynku akcji notowały wczoraj wzrosty. Wśród indeksów sektorowych nowy przynajmniej roczny szczyt ustanowił WIG-GORNIC. Wśród indeksów narodowych nowe roczne maksimum ustanowił również WIG-UKRAINE.



Wojciech Białek, Macrobond

Po wczorajszym wzroście dziś rano cen kontraktów na S&P 500 spadała (-0,5 proc.). Standardowy MACD nadal nie potwierdzał nowych szczytów zamknięcia indeksu pozostając poniżej swoich poziomów z września i czerwca. W Azji dziś rano przeważały wzrosty (najsilniej o 1,1 proc. rosły indeksy giełd w Tajlandii i Singapurze). Nowe przynajmniej roczne rekordy ustanawiane były przez główne indeksy Indii, Japonii, Tajwanu i Korei Południowej. Lekko spadały jedynie indeksy giełdy w Szanghaju oraz na Nowej Zelandii.



Wojciech Białek, Macrobond

Grupa Recykl (C/Z 13,1, C/WK 1,69, kapitalizacja 58,8 mln zł) została w tym miejscu wspomniana 11 lutego br. Tego dnia kurs akcji spółki zamknął się na poziomie 22,40 zł. Wczoraj jedna akcji spółki kosztowała na zamknięcie 35,60 zł. Zbliżenie się kursu do grupy

Materiał wykonany na zlecenie Domu Maklerskiego Banku BPS S.A.

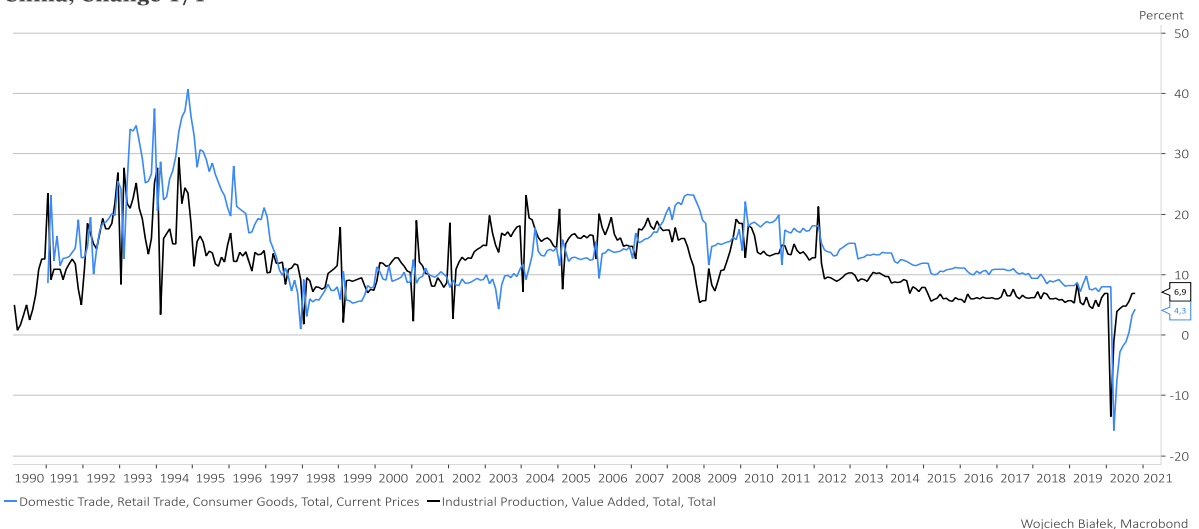
potencjalnych linii oporu zaznaczonych na poniższym obrazku czyni przesłanki stojące za zwróceniem uwagi na akcje tej spółki 9 miesięcy temu nieaktualnymi.

Poland, Grupa Recykl Ord Shs



Z ciekawszych danych makroekonomicznych, które zostały opublikowane w kraju i na świecie w ciągu minionych 24 godzin, można wspomnieć roczne dynamiki produkcji przemysłowej i sprzedaży detalicznej w Chinach w październiku:

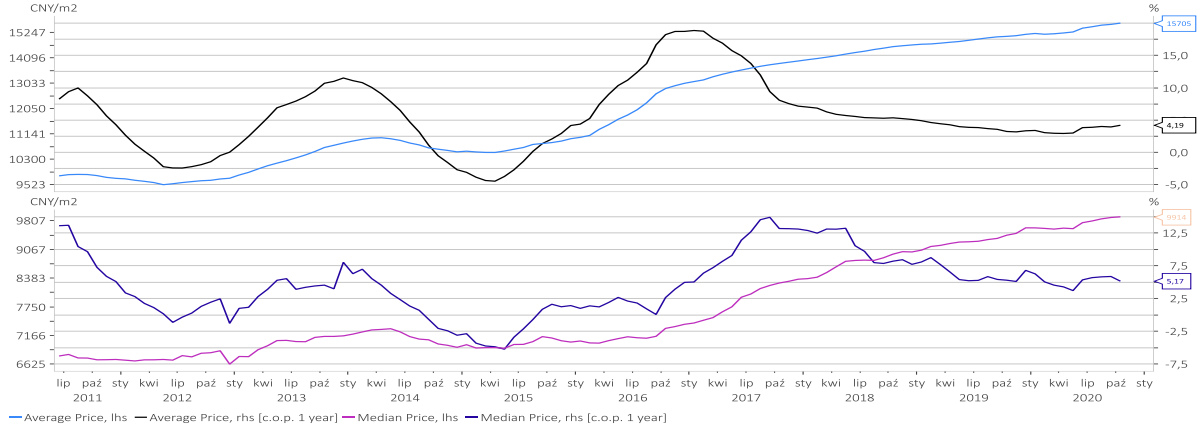
China, Change Y/Y



... nowe rekordy średniej i mediany cen nieruchomości mieszkalnych w 100 największych miastach Chin:

Materiał wykonany na zlecenie Domu Maklerskiego Banku BPS S.A.

China, Real Estate Prices, Total, CNY, SouFun-CREIS, All Property Types, Prices, Hundred Cities Sample



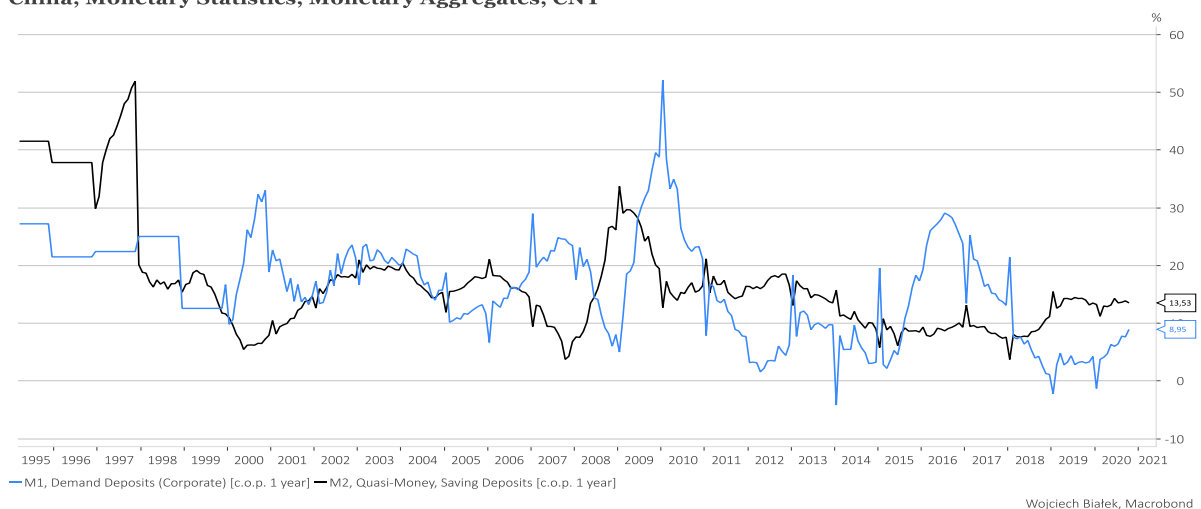
... -10,6 proc. roczną dynamikę produkcji przemysłowej w Japonii we wrześniu:

Japan, Industrial Production, Production, Total, Mining & Manufacturing, SA, Index [c.o.p. 1 year]



... roczne dynamiki agregatów pieniężnych M1 i M2 w Chinach w październiku:

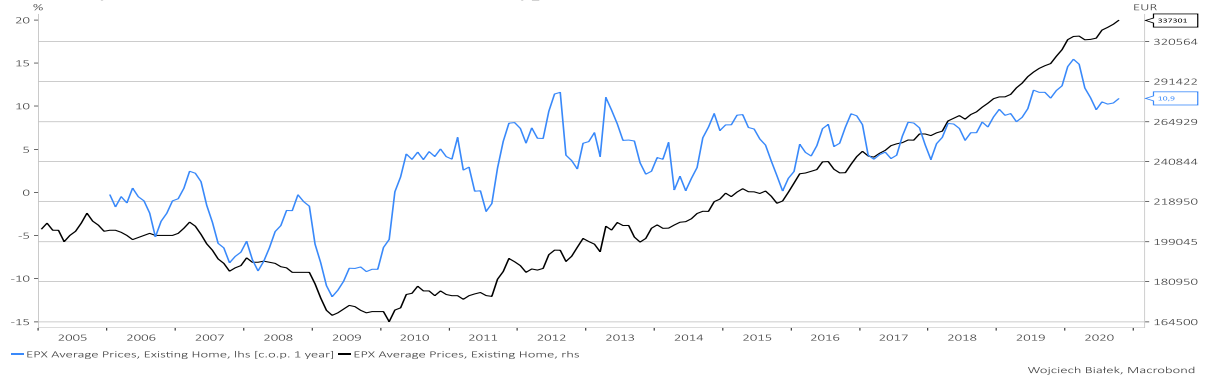
China, Monetary Statistics, Monetary Aggregates, CNY



... nowy rekord publikowanego przez Deutsche Hypothekbank indeksu cen nieruchomości mieszkalnych w Niemczech (+10,9 proc. r/r):

Materiał wykonany na zlecenie Domu Maklerskiego Banku BPS S.A.

Germany, Real Estate Prices, EUR, Deutsche Hypothekbank, Residential, Prices



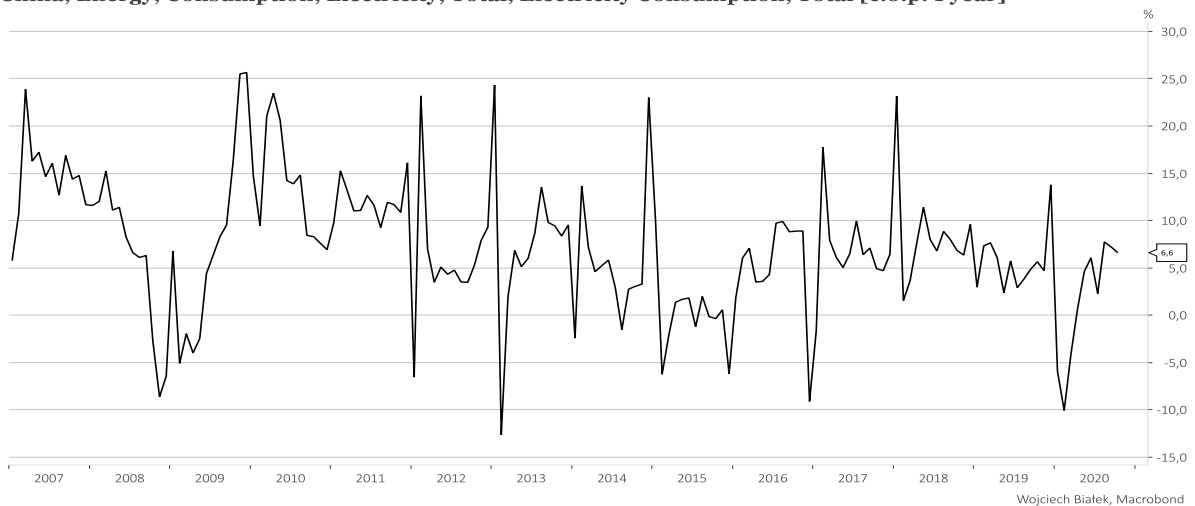
...+4,2 proc. roczną dynamikę bazowego wskaźnika inflacji w Polsce:

Poland, Consumer Price Index, Core CPI, Total, Excluding Food & Energy Prices, CPPY=100, Index



... oraz roczną dynamikę zużycia energii elektrycznej w Chinach w październiku:

China, Energy, Consumption, Electricity, Total, Electricity Consumption, Total [c.o.p. 1 year]



Wojciech Białek

Zastrzeżenie prawne

Opracowanie wyraża wiedzę oraz poglądy autorów według stanu na dzień jego sporządzenia. Autorzy nie uwzględniają w opracowaniu jakichkolwiek szczególnych zamierzeń

Materiał wykonany na zlecenie Domu Maklerskiego Banku BPS S.A.

inwestycyjnych, szczególnych celów inwestycyjnych, sytuacji finansowej ani szczególnych potrzeb czy żądań potencjalnych odbiorców. Opracowanie publikowane jest w celach wyłącznie informacyjnych lub marketingowych i nie powinno być interpretowane jako (1) osobista rekomendacja, (1) porada inwestycyjna, prawna, lub innego typu, ani jako (2) zachęta do działania, inwestowania czy pozbywania się inwestycji w szczególnie sposób, bądź (4) ocena lub zapewnienie opłacalności inwestycji w instrumenty finansowe objęte opracowaniem. W szczególności opracowanie nie stanowi „badania inwestycyjnego” lub „publikacji handlowej” w rozumieniu Rozporządzenia Delegowanego Komisji (UE) 2017/565 z dnia 25 kwietnia 2016 r. uzupełniającego dyrektywę Parlamentu Europejskiego i Rady 2014/65/UE w odniesieniu do wymogów organizacyjnych i warunków prowadzenia działalności przez firmy inwestycyjne oraz pojęć zdefiniowanych na potrzeby tej dyrektywy, bądź „rekomendacji” w rozumieniu Rozporządzenia Parlamentu Europejskiego i Rady (UE) NR 596/2014 z dnia 16 kwietnia 2014 r. w sprawie nadużyć na rynku (rozporządzenie w sprawie nadużyć na rynku) oraz uchylającej dyrektywę 2003/6/WE Parlamentu Europejskiego i Rady i dyrektywy Komisji 2003/124/WE, 2003/125/WE i 2004/72/WE. Opracowanie zostało sporządzone z zachowaniem należytej staranności i rzetelności przy zachowaniu zasad metodologicznej poprawności na podstawie ogólnodostępnych informacji, w dniu publikacji opracowania, pozyskanych ze źródeł wiarygodnych dla Domu Maklerskiego Banku BPS S.A. Dom Maklerski Banku BPS S.A. nie gwarantuje ich kompletności, prawdziwości lub dokładności. Dom Maklerski Banku BPS S.A. nie ponosi odpowiedzialności za ewentualne decyzje inwestycyjne podjęte na podstawie niniejszego opracowania ani za ewentualne szkody poniesione w wyniku tych decyzji inwestycyjnych. Opracowanie nie powinno być interpretowane jako oświadczenie ani gwarancja (zarówno wyraźna, jak i implikowana) w zakresie generowania zysku z tytułu prezentowanej strategii inwestycyjnej. Dom Maklerski Banku BPS S.A., jego akcjonariusze lub pracownicy mogą posiadać długie lub krótkie pozycje powstałe w wyniku transakcji zawartych na instrumentach z rynków OTC lub innych instrumentach finansowych wymienionych w opracowaniu. Organem sprawującym nadzór nad działalnością Domu Maklerskiego Banku BPS S.A. jest Komisja Nadzoru Finansowego z siedzibą w Warszawie, przy ulicy Pięknej 20. Powielanie bądź publikowanie w jakiegokolwiek formie niniejszego opracowania, lub jego części, oraz wykorzystywanie materiału do własnych opracowań celem publikacji, bez pisemnej zgody Domu Maklerskiego Banku BPS S.A. jest zabronione. Niniejsze opracowanie jest prawnie chronione zgodnie z Ustawą z 4 lutego 1994 r. o prawie autorskim i prawach pokrewnych.