

M@klernet – Pierwsze logowanie

Po podpisaniu Umowy w Punkcie Usług Maklerskich, oraz otrzymaniu loginu i hasła do pierwszego logowania, możemy rozpocząć pracę z aplikacją M@klernet.

Pierwszym krokiem jest kliknięcie „Logowanie do M@klernet” na stronie www.dmbps.pl

Strona główna | Bank BPS SA

Linia informacyjna i transakcyjna
0 801 321 456
czynna: pn. - pt. w godz. 9:00 - 16:35

Logowanie do M@klernet
Informacje | Instrukcja obsługi

Zobacz Naszą ofertę
Skorzystaj z **promocji!**
Dowiedz się więcej

Statystyki rynku
Statystyka sesji
Notowania z dnia: 06.07.2009 11:14

Obroty		268.869 tys. zł
rośnie	51 (14%)	
bez zmian	77 (22%)	
spada	227 (64%)	

Największe obroty
Notowania z dnia: 06.07.2009 10:59

Nazwa	Obrot [tys. zł]	Zmiana [%]	Kurs [zł]
KGHM	87,531	-2,3%	75,00
PETROLINV	20,322	10,3%	52,40
PKOBP	19,173	-0,5%	25,00
BIOTON	18,029	0,0%	0,29
PEKAO	13,805	-0,2%	112,80
PKNORLEN	13,081	-1,6%	24,70
CCC	10,939	-2,1%	40,00
TPSA	7,867	-1,1%	15,52

Największe wzrosty
Notowania z dnia: 06.07.2009 10:59

Nazwa	Obrot [tys. zł]	Zmiana [%]	Kurs [zł]
BUDVARCEN	316	17,8%	4,10
PETROLINV	20,322	10,3%	52,40
MIDAS	2,935	6,0%	14,51
ZELMER	1	4,8%	29,34

Komentarz do rynku akcji
Piątkowa sesja negatywnie zakończyła ubiegły tydzień. Negatywna wymowa czwartkowych notowań na rynku akcji i rosyj notowań zwiększyła presję strony podażowej na ostatniej sesji ubiegłego tygodnia. Ponadto brak sesji w USA wpłynął na spadek wartości obrotów. Włoc rozpoczął sesję na minimalnym plusie, jednak dość szybko zniżył kurs poniżej kursu odniesienia. Impulsem do zwiększenia skali dziennej przeceny była publikacja danych o sprzedaży detalicznej w Eurolandzie (spadek o 3,3 proc. r/r, konsensus: -2,7 proc. r/r). Po południu wyraźnie broniłomym wsparciem był psychologiczny poziom 30 000 pkt., powyżej którego ostatecznie został zamknięty...

Aktualności
2 lipca W USA w VI spadek o 467 tys. miejsc pracy, stopa bezrobocia 9,5 proc., wobec oczekiwań...
1 lipca Zmiana zatrudnienia w czerwcu br. wg ADP wyniosła -473 tys. Oczekiwano spadku o 390...
25 czerwca Sprzedaż detaliczna za maj wzrosła o 1,1 proc. r/r (konsensus: -0,5 proc. r/r)...
22 czerwca Inflacja bazowa po wyłączeniu cen żywności i energii w maju 2,8 proc. wobec 2,6...

Zobacz również
Pierwsze logowanie do M@klernet
Zlecenia telefoniczne
Instrukcje i pomoc
Pomoc techniczna
Taryfa opłat i prowizji
Komunikaty Domu Maklerskiego
Punkty Usług Maklerskich
Wpłata na rachunek
Przydatna literatura

Zostanie uruchomiona strona startowa M@klernet (Sidoma 8 Online) w bezpiecznym połączeniu.

Po wybraniu na stronie startowej M@klernet przycisku "Uruchom" pojawi się okno informacyjne certyfikatu bezpieczeństwa aplikacji.

Logowanie do systemu M@klernet: **Uruchom >>**

Zanim przystąpisz do pracy z systemem upewnij się że:

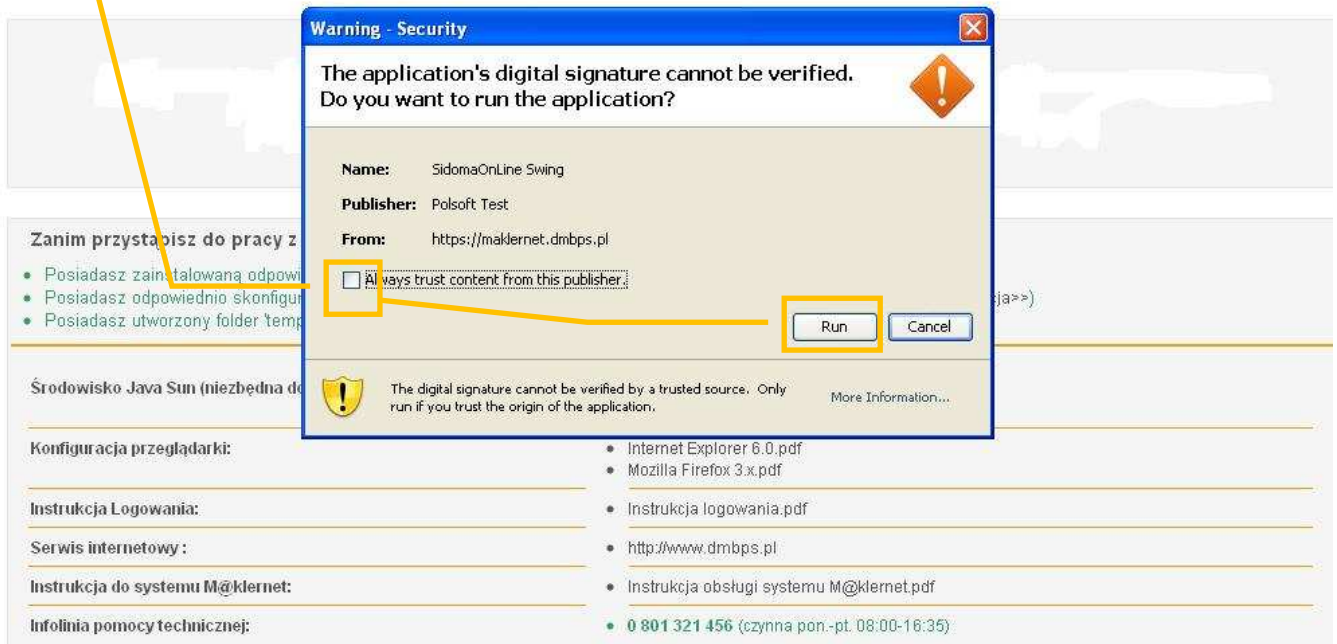
- Posiadasz zainstalowaną odpowiednią wersję środowiska Java (Zalecana wersja 1.6 build 7 - do ściągnięcia tutaj>>)
- Posiadasz odpowiednio skonfigurowaną przeglądarkę internetową (Zalecana przeglądarka: Internet Explorer 6.0 - konfiguracja>>)
- Posiadasz utworzony folder 'temp' na dysku lokalnym C: (C:\temp)

Środowisko Java Sun (niezbędna do uruchomienia systemu):	<ul style="list-style-type: none"> Sprawdź czy i jaką posiadasz wersję Javy Pobierz wymaganą wersję Instrukcja instalacji środowiska Java.pdf
Konfiguracja przeglądarki:	<ul style="list-style-type: none"> Internet Explorer 6.0.pdf Mozilla Firefox 3.x.pdf
Instrukcja Logowania:	<ul style="list-style-type: none"> Instrukcja logowania.pdf
Serwis internetowy:	<ul style="list-style-type: none"> http://www.dmbps.pl
Instrukcja do systemu M@klernet:	<ul style="list-style-type: none"> Instrukcja obsługi systemu M@klernet.pdf
Infolinia pomocy technicznej:	<ul style="list-style-type: none"> 0 801 321 456 (czynna pon.-pt. 08:00-16:35)

W celu uruchomienia aplikacji M@klernet należy zaznaczyć opcję: „Always trust content from this Publisher” a następnie kliknąć „Run”. Przy ponownym uruchomieniu aplikacji M@klernet” komunikat nie będzie się już pojawiać.



Logowanie do systemu M@klernet: **Uruchom >>**

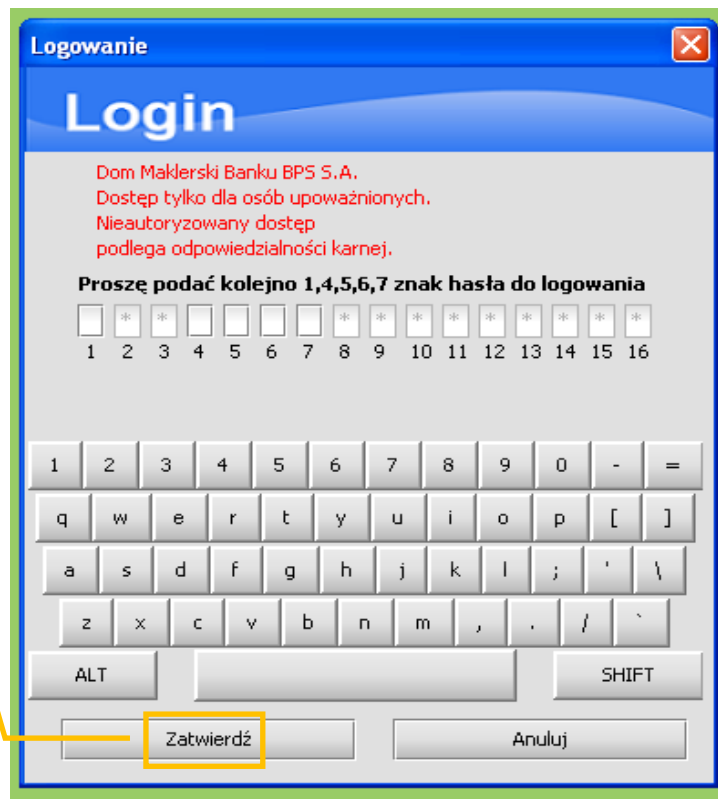


Po uruchomieniu aplikacji M@klernet, w celu zalogowania się do systemu należy wykonać następujące operacje:

1. Wpisać login oraz kliknąć przycisk [**OK**]:

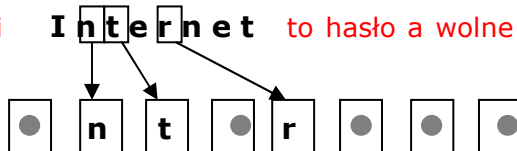


2. Następnie należy podać maskowane hasło do pierwszego logowania oraz kliknąć przycisk [**Zatwierdź**]:



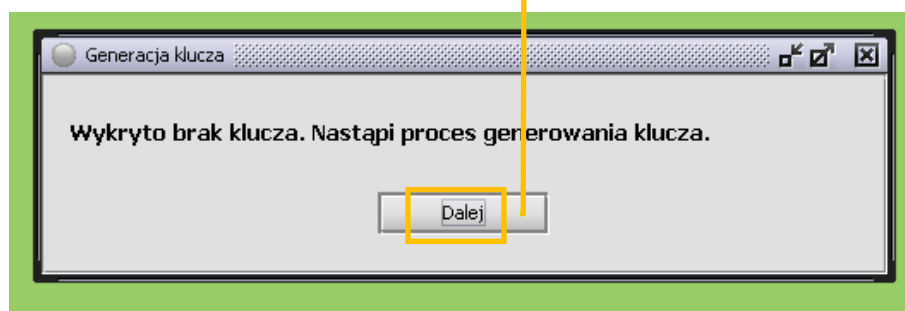
W puste pola wprowadź wybrane losowo przez system znaki z ustanowionego przez Ciebie hasła (np. jeśli pola numer 2, 4, 5, 7 są puste wprowadź drugi, czwarty, piąty i siódmy znak z hasła,). Niezależnie od długości ustanowionego hasła, zawsze prezentowanych jest 16 pól.

Przykład: jeżeli **I n t e r n e t** to hasło a wolne jest 2,3 i 5 pole, należy wprowadzić litery n, t oraz r.



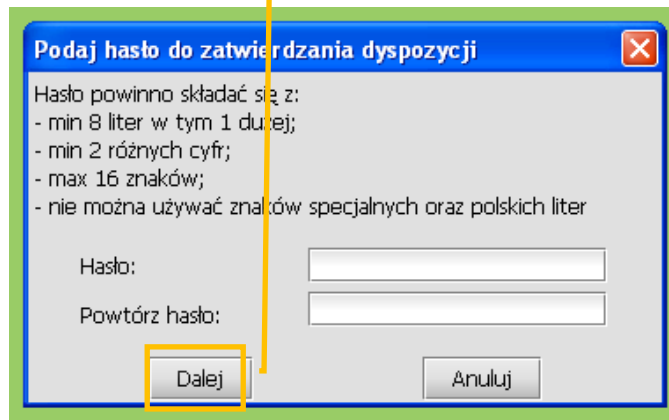
Jeżeli zostanie błędnie wprowadzone hasło, kliknięcie w menu Sidoma/Login wywoła ponownie okno do logowania.

3. Kolejnym krokiem, po prawidłowym wpisaniu hasła do pierwszego logowania, jest proces generowania klucza niezbędnego do składania dypozycji w systemie M@klernet. W celu wygenerowania klucza należy kliknąć przycisk [**Dalej**]:

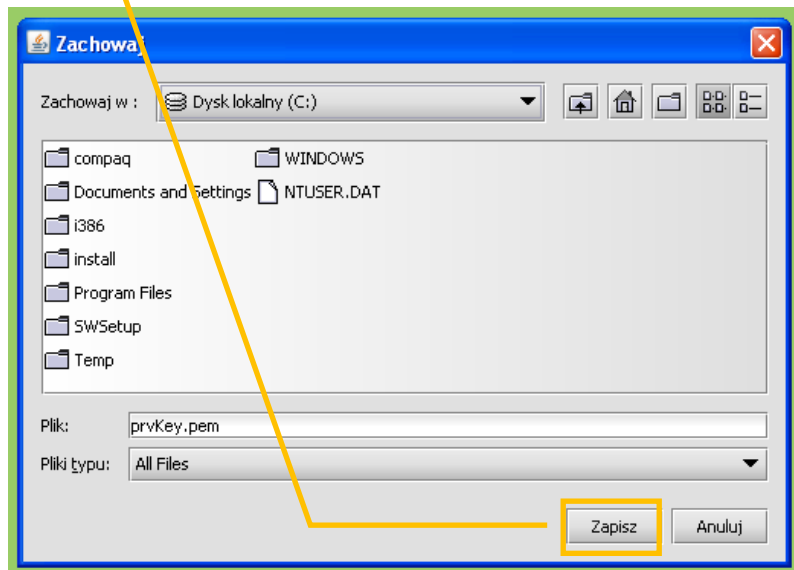


Większość z dyspozycji składanych w systemie M@klernet wymaga zatwierdzenia kluczem. Do zalogowania konieczne jest podanie prawidłowej ścieżki dostępu do pliku klucza. Plik nie jest uruchamialny i nie da się go odczytać. Polecamy również sporządzenie kopii bezpieczeństwa pliku na wypadek jego uszkodzenia. Konieczne jest również ustalenie hasła do zatwierdzania klucza.

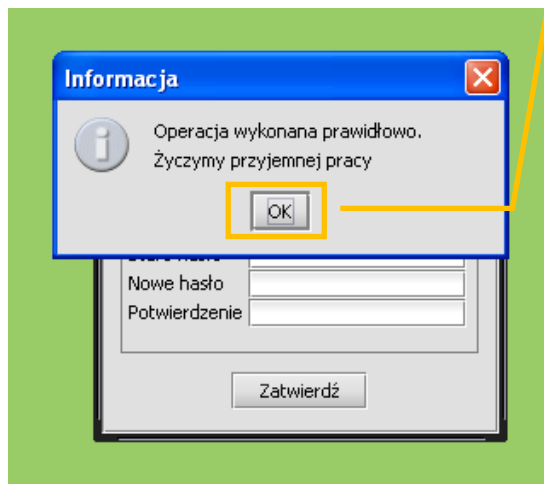
4. Następnie należy wpisać hasło do zatwierdzania dyspozycji według pojawiającej się w oknie podpowiedzi i kliknąć przycisk [**Dalej**]



5. Kolejnym etapem jest wskazanie ścieżki do zapisania klucza (na dysku komputera lub na innym nośniku) oraz podanie nazwy klucza (można pozostawić zaproponowaną przez system nazwę) i kliknąć przycisk [**Zapisz**].

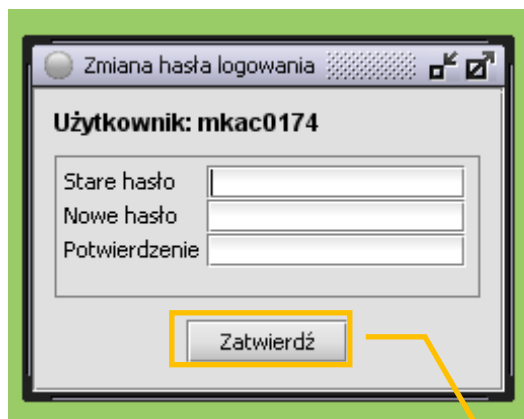


6. Po zapisaniu klucza otrzymujemy poniższy komunikat, klikamy [**OK**] i przechodzimy do zmiany hasła:



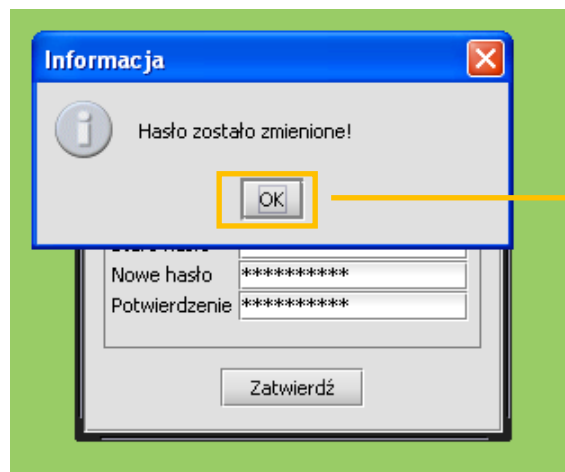
7. Zmiana hasła do logowania przebiega w następujący sposób :

- w pole „Stare hasło” wpisujemy otrzymane hasło do pierwszego logowania
- w pole „Nowe hasło” wpisujemy nowe hasło do logowania do systemu M@klernet różne od hasła do pierwszego logowania i zgodne z podpowiedziami generowanymi przez system.
- W pole „Potwierdzenie” powtórnie wpisujemy wprowadzone w pole „Nowe hasło” hasło.



- Nowe hasło akceptujemy klikając w przycisk [**Zatwierdź**]

8. Po poprawnej zmianie hasła pojawia się poniższy komunikat, po czym należy kliknąć [**OK**].



9. Po poprawnym zalogowaniu pojawi się okno aplikacji:

