

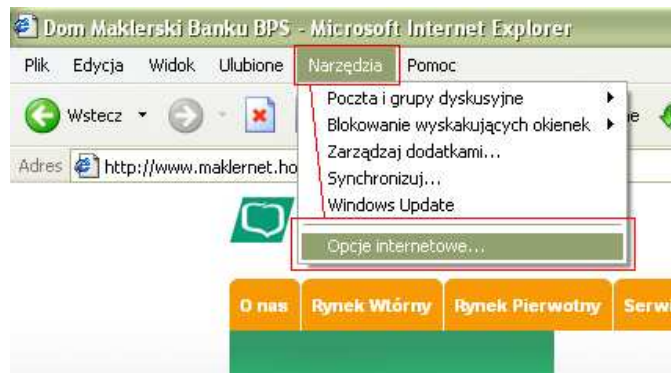
Poniżej prezentujemy Państwu ustawienia konfiguracji przeglądarki **Internet Explorer 6.0** pod systemem operacyjnym **Windows XP** na potrzeby prawidłowego działania transakcyjnego systemu M@klernet.

Ze względu na kwestie **bezpieczeństwa** należy zainstalować wszelkie **poprawki krytyczne** zarówno dla *Microsoft Internet Explorer* jak i systemu operacyjnego *Windows*, niezależnie od wersji, korzystając z [ <http://windowsupdate.microsoft.com/> ].

**Uwaga!** *Windows Update* działa tylko z Microsoft Internet Explorer'em.

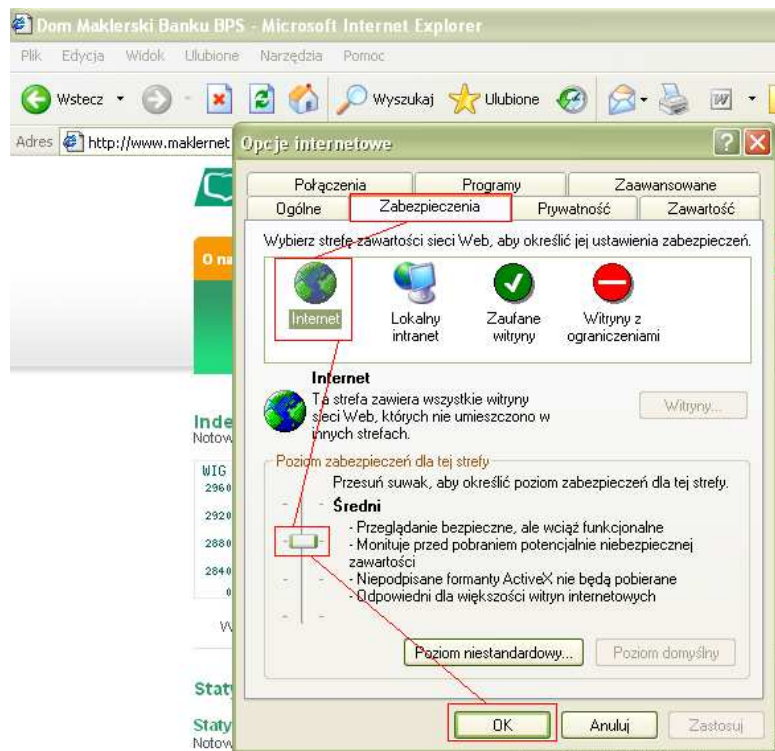
### Zmiana ustawień Internet Explorer:

1. Aby dokonać zmiany ustawień przeglądarki Internet Explorer należy uruchomić przeglądarkę, a następnie wybrać z menu **Narzędzia -> Opcje Internetowe**



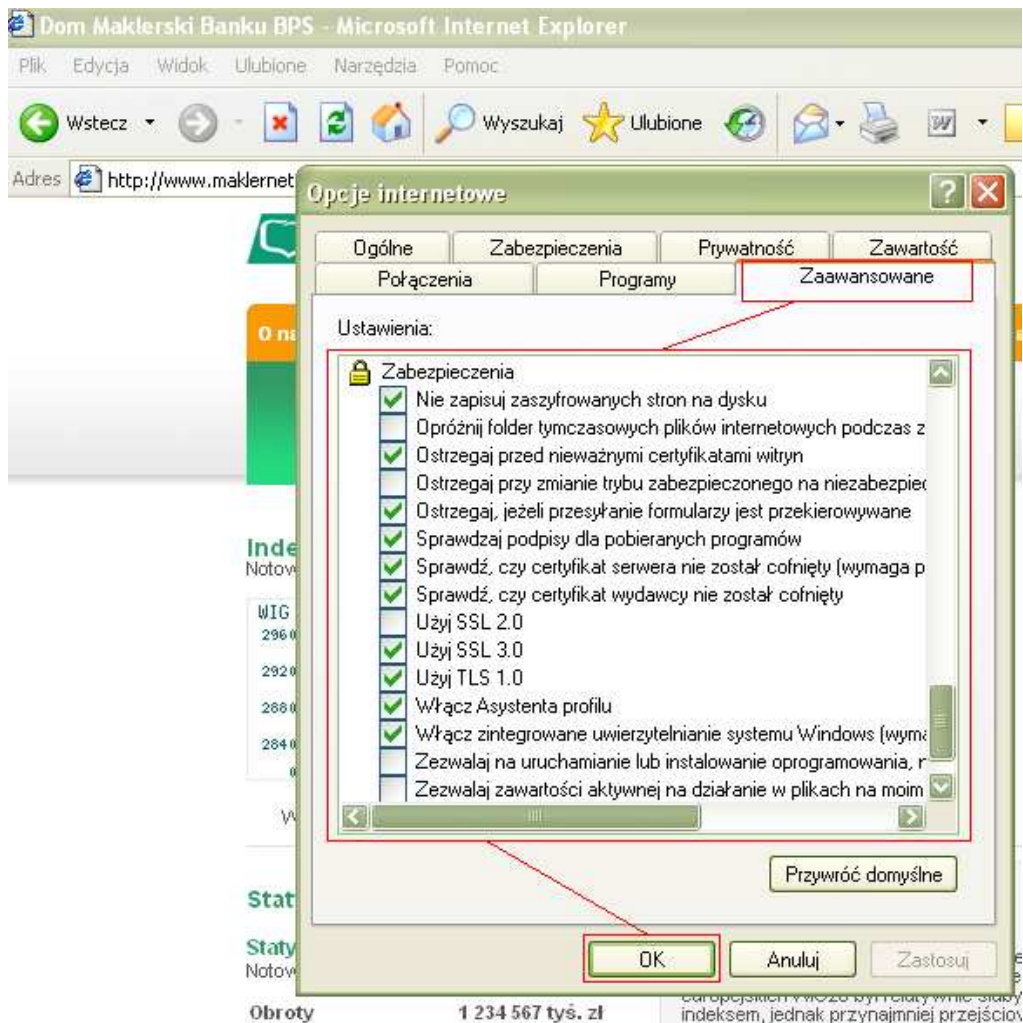
2. Ustawienia zabezpieczenia w Internet Explorer:

- Po wybraniu **Opcji Internetowych**, należy wybrać zakładkę **Zabezpieczenia**, następnie strefę **Internet** i dalej ustawić suwakiem poziom **Średni** i zatwierdzić przyciskiem [ **OK** ].



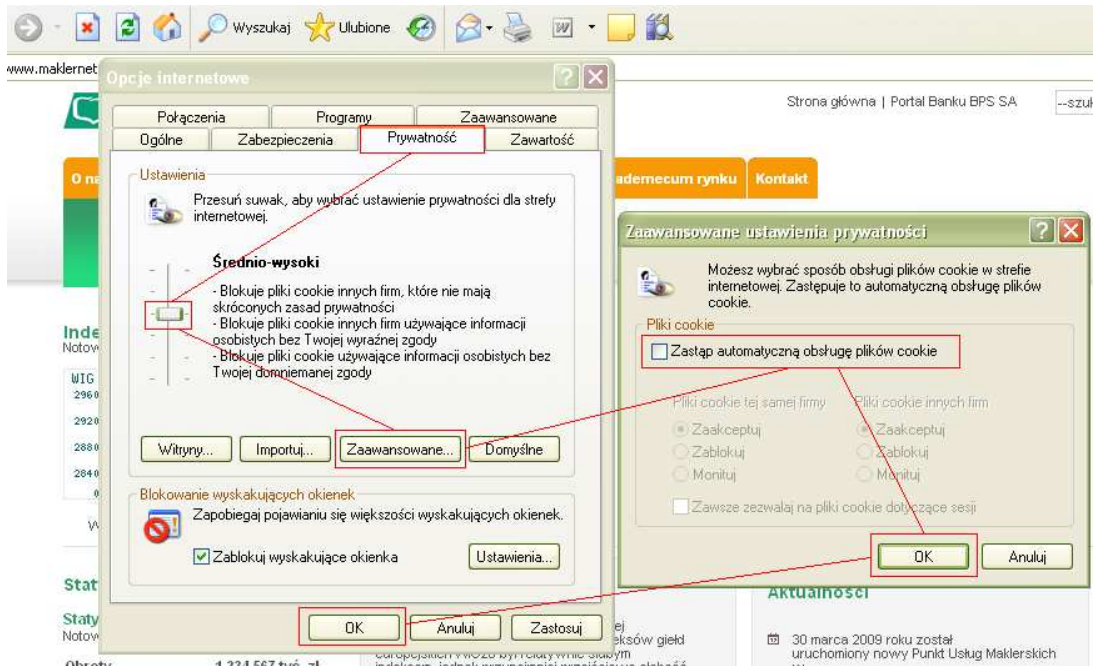
## 3. Ustawienia zaawansowane

- Pozostając w **Opcjach Internetowych** należy przejść do zakładki **Zaawansowane**, a następnie:
- zaznaczyć **włączyć** - opcja Nie zapisuj zaszyfrowanych stron na dysk,
- zaznaczyć **włączyć** - opcja Ostrzegaj, jeżeli przesyłanie formularza jest przekierowane,
- zaznaczyć **włączyć** - opcja Sprawdź, czy certyfikat serwera nie został cofnięty,
- zaznaczyć **włączyć** - opcja Użyj SSL 3.0,
- zaznaczyć **włączyć** - opcja Użyj TLS 1.0.



## 4. Obsługa plików Cookie

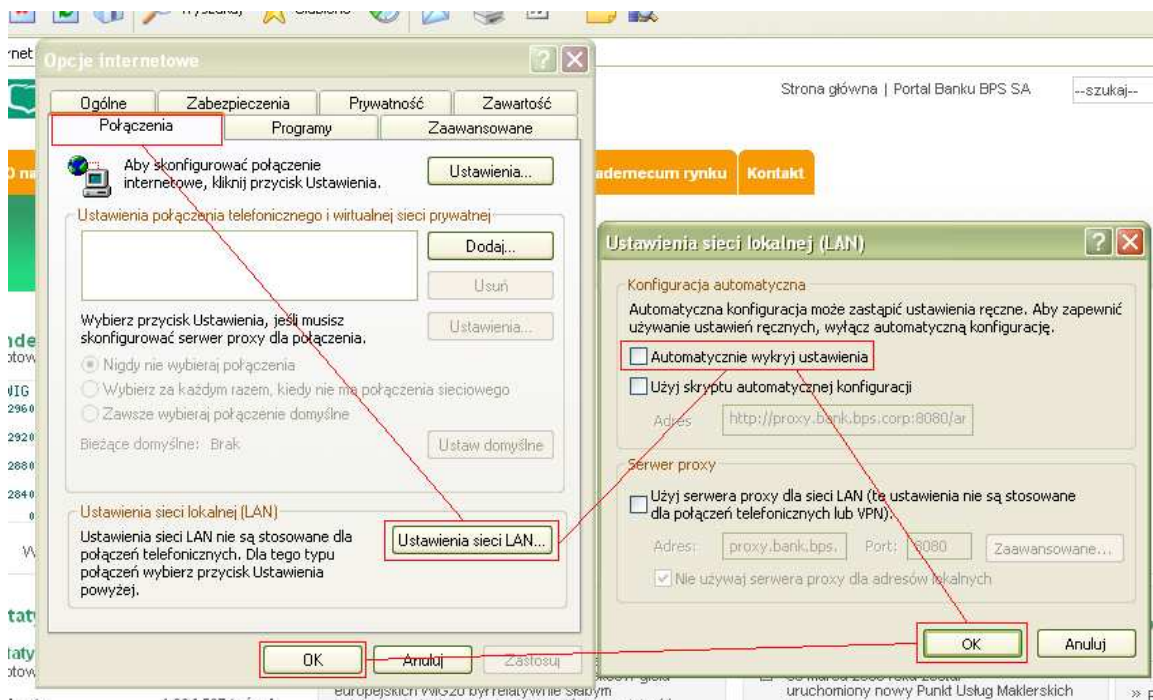
- Pozostając w **Opcjach Internetowych**, należy wybrać zakładkę **Prywatność**, a następnie przesunąć widoczny suwak do pozycji **Średnio-wysoki**. W przypadku zawansowanych użytkowników, można wybrać opcje Zaawansowane oraz indywidualnie ustawić opcje prywatności.



## 5. Obsługa Proxy

- Pozostając w **Opcjach Internetowych**, należy wybrać zakładkę **Połączenia**, a następnie wybrać **Ustawienia sieci LAN**. Pojawi się nowe okno Ustawienia sieci lokalnej(LAN), w którym należy odznaczyć (**wyłączyć**) Automatycznie wykryj ustawienia oraz Użyj serwera Proxy dla sieci LAN.

**Uwaga!** Jeśli wyłączenie ww. dwóch opcji spowoduje brak dostępu do Internetu, należy je przywrócić. Następnie, skontaktować się z administratorem swojej sieci oraz ustalić czy istnieje możliwość korzystania z Internetu bez pośrednictwa serwera Proxy.



## 6. Obsługa plików tymczasowych

- Pozostając w **Opcjach Internetowych**, należy wybrać zakładkę **Ogólne**, a następnie w polu **Tymczasowe pliki internetowe** wybrać **Ustawienia**. Pojawi się nowe okno **Ustawienia**, w którym należy **wybrać** opcje **Automatycznie**.

