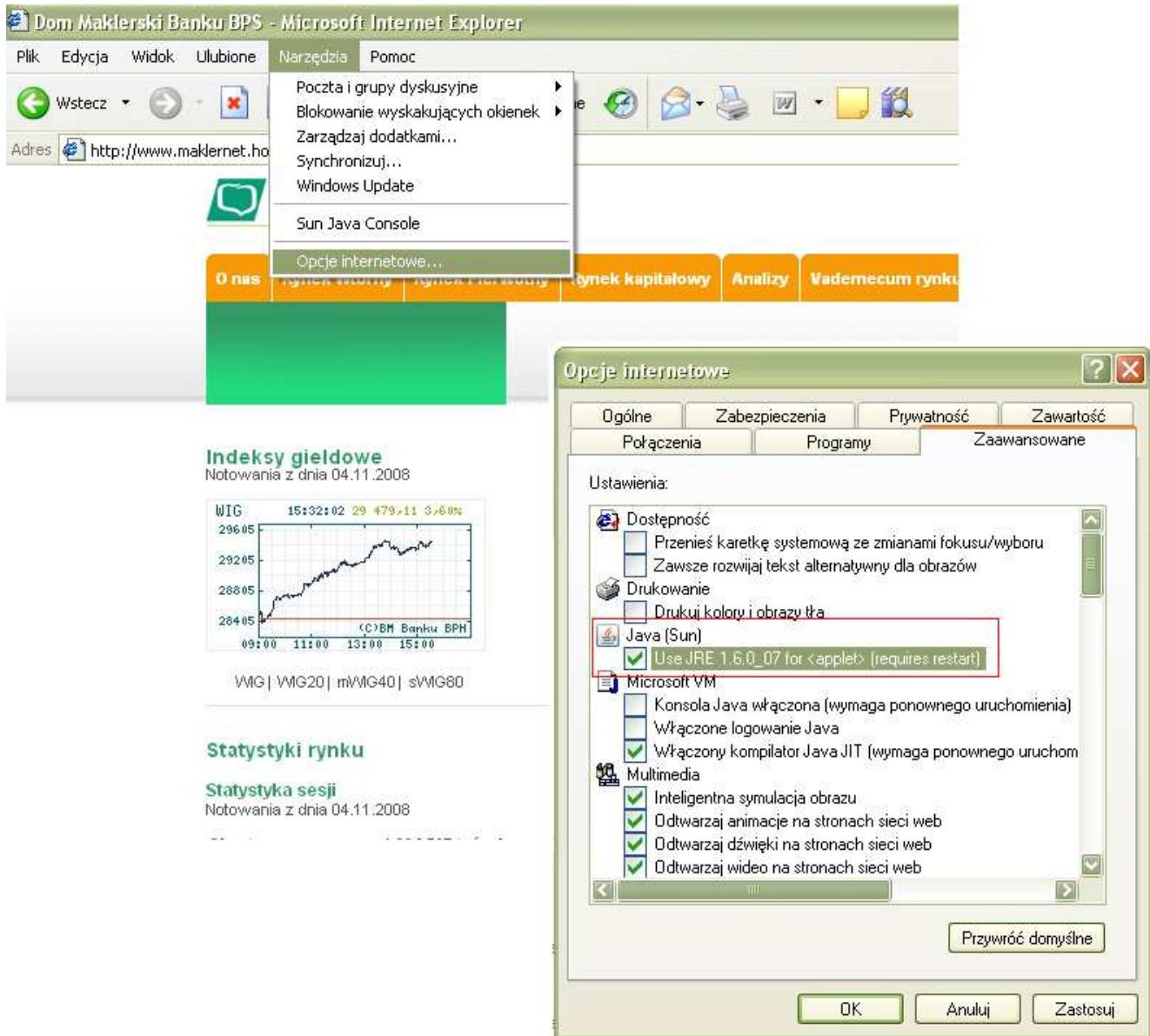


M@klernet – Instrukcja sprawdzenia wersji zainstalowanego środowiska Java

Zanim przystąpimy do pracy z aplikacją M@klernet należy upewnić się czy posiadamy zainstalowane odpowiednią wersją środowiska uruchomieniowego aplikacji w postaci wirtualnej maszyny Javy. Aplikacja M@klernet wymaga środowiska Java w wersji minimum 1.5.x., zalecana wersja to: 1.6. Aby sprawdzić czy posiadamy zainstalowany wymagany komponent należy w przypadku:

1. Przeglądarki Microsoft Explorer 6.0

Z menu górnego wybieramy: **Narzędzia->Opcje internetowe** a następnie wybieramy zakładkę „**Zaawansowane**”. Tutaj powinna znaleźć się informacja czy i jaką wersję Javy posiadamy zainstalowana na komputerze.



2. Mozilla Firefox

Z menu górnego wybieramy: **Narzędzia->Opcje** następnie wybieramy zakładkę „Treść” i sprawdzamy czy mamy zaznaczoną opcję „Włącz obsługę języka Java”.

